

РОССИЯ

ВЫПУСК 19

МИР МАРЕИ





Директор по маркетингу
компании MAPEI
ЕЛЕНА МИРОНОВА

» ВЛОЖЕНИЕ В УСТОЙЧИВОЕ
РАЗВИТИЕ ЯВЛЯЕТСЯ ОДНИМ
ИЗ ПРИНЦИПОВ РАБОТЫ
НАШЕЙ КОМПАНИИ

Уважаемые читатели!

Я рада обратиться к Вам со страниц Мира MAPEI в преддверии 2017 года. Традиционно этот выпуск является для нас замечательной возможностью подвести итоги 2016 года и обозначить наши планы на будущее.

Прежде всего, от лица всей нашей команды, хотелось бы поблагодарить Вас за плодотворную работу. Благодаря нашим общим усилиям, компания MAPEI успешно завершила год.

Подводя итоги прошедшего года, мы хотели бы с гордостью сообщить об эффективности нашей стратегии. 2016 год был достаточно сложным, но в то же время позитивным в развитии отечественной индустрии. Программа импорто-замещения продолжила курс на увеличение производственных мощностей игроков российского рынка. Наша деятельность в 2016 в очередной раз подтвердила позиции солидного производителя, локализовав в России производство более 10 бестселлеров нашего портфеля. Приобретение 3-ей производственной площадки в Ленинградской области говорит о намерении компании расширять наше присутствие в северо-западном регионе. Наш производственный ресурс позволит эффективно удовлетворять спрос на нашу продукцию, обеспечивая ее конкурентоспособность и высококачественные показатели.

В настоящее время предложение на рынке сухих строительных смесей сильно фрагментировано. Государственные органы продолжают внедрять стандарты качества для контроля применения материалов. Например, недавно выпущенные ГОСТы безусловно повлияют на качество строящихся объектов. В этом контексте, мы рады сообщить что наши цементные клея успешно прошли сертификацию ГОСТ Р 56387 по классу С1 и С2. Этот факт свидетельствует об перспективности высококачественных материалов, обеспечивающих эффективность процесса установки и максимальный срок эксплуатации объекта.

Вложение в устойчивое развитие является одним из принципов работы нашей компании. Использование новейших технологий позиционирует нашу продукцию согласно требованиям экологического строительства, что является преимуществом по сравнению с аналогами на рынке. Инвестиции с MAPEI это прогрессивный взгляд на процесс строительства, гарантирующий успех Вашего бизнеса.

Преддверие Нового года — это период надежд, планов и заветных желаний. От лица всей команды MAPEI, позвольте поздравить Вас с Новым годом и пожелать Вам и Вашим семьям воплощения в реальность самых амбициозных планов, а также счастья и уверенности в завтрашнем дне.



НОВОСТИ КОМПАНИИ

- 2 CERSAIE 2016:
Неделя высокой моды
в области керамики
- 6 10 ТРЕНДОВ
в области
керамической моды

ИДЕИ ДЛЯ ДОМА

- 8 Тонкая красота
- 10 Головокружительная
кухня

ОКРУГ

- 12 ПРИВОЛЖСКИЙ
ФЕДЕРАЛЬНЫЙ ОКРУГ
- 14 Работа MAPEI
в Приволжском
федеральном округе

ПРОЕКТЫ

- 16 Дворец
бракосочетания
«ТЕРЕМОК»
- 20 «ВИЗИТ» —
хранитель традиций

22 MAPEI – ДЕТЯМ

- 30 Строительный
гороскоп 2017

НОВОСТИ КОМПАНИИ

- 32 Reference GrandPrix
- 34 Выбор клея MAPEI
в зависимости
от размера
облицовочного
материала

ИНТЕРВЬЮ

- 36 10 ЛЕТ С MAPEI

33 MAPELASTIC

35 ЦЕМЕНТНЫЙ КЛЕЙ

III ULTRALITE



ГЛАВНЫЙ РЕДАКТОР
Адриана Спаццолли

РЕДАКТОРЫ РАЗДЕЛОВ
Виктория Ковынева

ФОТОГРАФИИ
Константин Ничипуренко,
ЗАО «МАПЕИ».

ГРАФИЧЕСКИЙ ДИЗАЙН
Николай Стешенко

КООРДИНАТОР ВЫПУСКА
Виктория Ковынева

ДИРЕКТОР ПО МАРКЕТИНГУ
Елена Миронова

**РУКОВОДИТЕЛЬ
ОТДЕЛА МАРКЕТИНГА**
Ольга Великова

ОТПЕЧАТАНО
«Маленькая городская
типография»

ИЗДАНО
ЗАО «МАПЕИ»
115114, Москва,
Дербеневская наб., 7,
корп. 4, этаж 3
Тел.: +7 495 258 5520
Факс: +7 495 258 5521
E-mail: info@MAPEI.ru
www.MAPEI.ru

MAPEI Corporate Publications
MAPEI S.p.A.
Via Cafiero, 22 – 20158
Milan (Италия)

ПРЕЗИДЕНТ & CEO
Джорджио Сквинси

ДИРЕКТОР ПО МАРКЕТИНГУ
Адриана Спаццолли

КООРДИНАТОР
Металла Иаконелла



CERSAIE 2016: НЕДЕЛЯ ВЫСОКОЙ МОДЫ В ОБЛАСТИ КЕРАМИКИ

С 26 по 30 сентября 2016 года в Италии (г. Болонья) прошла выставка Cersaie, которую заслуженно называют «неделей высокой моды в области керамики». Здесь традиционно проходит демонстрация новинок будущего сезона, обмен опытом и обсуждение инновационных технологий, определяются тенденции развития отрасли отделочных материалов из керамики.



И в этот раз, как обычно, выставка не разочаровала своих многочисленных посетителей. На стендах участников была представлена керамическая плитка от 491 компаний и 19 брендов мебели для ванных комнат. Cersaie 2016 порадовала насыщенной деловой программой. Особое внимание привлек мастер-класс, на котором 20 монтажников продемонстрировали свои навыки укладки крупноформатного тонкого керамогранита и поделились секретами монтажа этого материала, находящегося сегодня на пике популярности.

Чтобы представить свою продукцию посетителям Cersaie 2016, MAPEI прибегла к помощи специальной демонстрационной площадки, где технические специалисты показывали, как нужно применять материалы компании. С различными системами можно было также познакомиться на информационных дисплеях. В ходе работы выставки MAPEI предложила

посетителям целый ряд материалов для укладки керамической плитки, включая новую линейку цветных затирок для плитки и камня: они доступны в 50 цветах, включая прозрачный. Эта продукция способна удовлетворить любые требования, с которыми укладчики сталкиваются при работе с плиткой или новыми материалами, такими как тонкий керамогранит крупных форматов.

Новая палитра цветов получила название Set the Mood («Создай настроение»). Она разделена на 5 коллекций, которые позволяют создать нужную атмосферу дома, на работе и в других местах. Коллекции носят названия Serene («Спокойная»), Traditional («Традиционная»), Natural («Естественная»), Romance («Романтическая») и Glamour («Гламурная»). Новые цвета при неизменном качестве. Коллекции цветных затирок предлагают множество оттенков, от пастельных до броских



Sustainability was one of the highlights at Cersaie 2016. MAPEI's communication also focused on EPDs, the Environmental Product Declarations.



и тенденциозных, которые отлично сочетаются с современной керамической плиткой.

На выставке MAPEI представила ряд новых клеев с высокими эксплуатационными характеристиками, которые крайне просты в использовании и соответствуют требованиям класса S1/S2 согласно европейскому стандарту EN 12004. Это значит, что их можно использовать с самыми продвинутыми и экологичными материалами. KERAFLEX EASY S1 — это новый клей на цементной основе с очень низкой эмиссией летучих органических соединений (ЛОС) для уклад-

ки крупной керамической плитки на больших площадях. KERABOND PLUS — улучшенный KERABOND — клей на цементной основе с увеличенным открытым временем и очень низкой эмиссией летучих органических соединений. При смешивании с латексом ISOLASTIC он прекрасно подходит для укладки любой керамической плитки и натурального камня (средних размеров), нечувствительных к воздействию влаги.

Помимо этих новинок, компания привезла на выставку свою линейку быстросхватывающихся клеев S1, которые особенно хороши для ремонта зданий: с их помощью на-

польное покрытие может отреставрировано всего за несколько часов. Вот имена этих героев: GRANIRAPID, KERAQUICK S1 и ULTRALITE S1 QUICK.

В центре внимания на Cersaie 2016 также оказались клеи MAPEI класса C2: высококачественные материалы на цементной основе без оползания на вертикальных поверхностях и с увеличенным открытым временем. В их число входит новинка KERABOND PLUS, а также ADESILEX P9 (для укладки поверх существующих покрытий и полов с подогревом) и ADESILEX P10 (для стеклянной мозаики). KERAFLEX



Adesivi classe S1 Rapidi Class S1 rapid adhesives

Pavimenti pedonabili in sole 6 ore! Floors set to light foot traffic in just 6 hours!



Granirapid

Adesivo bicomponente per la posa rapida di grandi formati anche in sovrapposizione a pavimentazioni ceramiche esistenti e supporti radianti.
Two-component adhesive for laying large format tiles quickly, including by overlapping on existing ceramic floors and heated substrates.



Keraquick S1

Adesivo monocomponente per la posa rapida di medi formati anche in sovrapposizione.
One-component adhesive for laying medium format tiles quickly, including by overlapping.



Ultralite S1 Quick

Adesivo rapido alleggerito ad altissima resa e di facile applicazione, elevata bagnabilità, specifico per la posa di gres porcellanato a basso spessore.
Easy-to-apply, lightweight, rapid adhesive with high wetting properties, specific for laying thin porcelain tiles.

Posa con adesivo Classe S1
Installation with Class S1 adhesive



ORE 2:40
12:00 PM

Fugatura
Grout



ORE 3:00
3:00 PM



ORE 6:00
6:00 PM

PRONTO
in sole 6 ore!
READY TO USE
in just 6 hours!



рекомендуется для укладки керамической плитки и натурального камня среднего и крупного формата на деформируемые основания. Облегченный клей ULTRALITE FLEX подходит для стандартных работ по укладке, в том числе тонкого керамогранита.

К слову, на Cersaie линейка облегченных клеев ULTRALITE благодаря своим выдающимся характеристикам была необычайно популярна. Эти клеи содержат легкие натуральные наполнители или стеклянные микросферы, которые облегчают транспортировку (мешки весят всего 15 кг), а также процесс нанесения. По сравнению с другими клеями того же класса материалы ULTRALITE обладают на 80% большим выходом.

Adesivi Classe C2 Class C2 adhesives

Adesivi di Classe per piastrelle di Classe. Class adhesives for Class tiles.

La gamma di adesivi cementizi ad alte prestazioni e con tempo aperto allungato per piastrelle in ceramica e materiale lapideo.

The range of high-performance cementitious adhesives with extended open time for ceramic tiles and stone material.

Elevate prestazioni!
High performances!

Novità!
New!



Среди других уникальных продуктов MAPEI на выставке был представлен KERAFLEX MAXI S1 ZERØ — клей на цементной основе для керамической плитки, который появился на рынке совсем недавно. Он может похвастаться не только высочайшим качеством, но и нулевой эмиссией ЛОС. KERAFLEX MAXI S1 ZERØ — первый клей, не оказывающий воздействия на климат. Остаточная эмиссия парниковых газов, которая неизбежна с технической точки зрения, нивелируется покупкой квот на выброс углерода.

Компания не оставила без внимания и другую важную тему — энергосбережение. Так, MAPEI предложила посетителям выставки MAPETHERM TILE SYSTEM — систему для укладки крупной керамической плитки поверх теплоизоляции. Данный метод в последняя время пользуется большой популярностью, так как позволяет экономить электроэнергию. В состав системы входят, к примеру, клей ULTRALITE S2 и его быстросхватывающаяся модификация ULTRALITE S2 Quick. Кроме того, компания привезла систему ULTRATOR LOFT для создания напольных покрытий и поверхностей с «естественным эффектом», которая может использоваться в жилых и коммерческих помещениях, а также гостиницах.

Kerabond Plus

Segue l'evoluzione delle piastrelle! Diventa di Classe C2E
Follows the tiles evolution! It Becomes Class C2E



Novità!
New!

- Migliore adesione e tempo aperto allungato
- Altamente deformabile (di Classe S2 secondo EN12004 / ISO13007-1) se miscelato con **Isolastic**
- Per la posa di tutti i tipi di ceramica e pietra naturali non sensibili all'umidità
- bassissima emissione di sostanze organiche volatili (GEV-EMICODE EC1RPLUS)
- Improved adhesion and extended open time
- Highly deformable **Class S2** according to EN12004 / ISO13007-1 when mixed with **Isolastic**
- For the installation of all types of ceramic and natural stone not sensitive to moisture
- Very low emission level of volatile organic compounds (GEV-EMICODE EC1RPLUS)

10 ТРЕНДОВ

В ОБЛАСТИ КЕРАМИЧЕСКОЙ МОДЫ

Многочисленные материалы и системы, представленные MAPEI на Cersaie 2016, были по достоинству оценены гостями выставки, которые выше всего ценят современные, инновационные решения. Компания надеется, что следующая Cersaie, которая пройдет с 25 по 29 сентября 2017 года в Болонье, окажется не менее успешной и плодотворной. Какие же тенденции выявила Cersaie 2016 и чего ожидать от нового сезона?

1 Равнение — на формат XXL!

Один из самых заметных трендов — рост производства крупноформатных керамических изделий (100x300, 160x320 см). При этом толщина «слэбов» становится все меньше, что расширяет возможности их использования. Несколько изменились и размеры традиционной керамической плитки, которая также продемонстрировала тенденцию к увеличению формата. Наиболее актуальными являются размеры: 40x120, 60x120, 80x80, 80x160, 80x180, 120x120, 120x140 см.

2 Найди 10 отличий

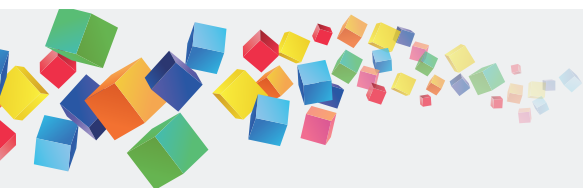
Имитация керамической плиткой фактур мрамора, дерева, бетона или кирпича — тенденция не новая. Новой же ее делает степень имитации. Фактуры воспроизведены до мельчайших деталей: прожилок, вкраплений, трещинок и сучков. Появились и коллекции плитки, имитирующей текстиль.

3 Мрамор не сдает лидирующие позиции

По-прежнему самой актуальной на сегодняшний день остается фактура мрамора. Новинка, представленная на выставке Cersaie 2016 — огромные «слэбы», имитирующие роскошный белый мрамор. Актуален и мрамор бежевых оттенков с вкраплениями минеральных пигментов и кварца.

4 Природная гамма

Что касается модной цветовой гаммы, то она отличается сдержанностью. В ней преобладают серый, белый, бежевый, коричневый и черный цвета. Поклонникам более жизнерадостной палитры стоит обратить внимание на майолику, которая используется в минималистичных или скандинавских интерьерах качестве яркого акцента.



5

Шеврон

Шеврон, так активно демонстрировавший себя в прошлом году на одежде и мебели, похоже, серьезно «взялся» за керамику. Для создания этого узора на полу или стенах производители выпускают изделия в виде прямоугольников, ромбов и даже в необычном V-образном формате. Причем можно встретить не только плоскостные решения, но и рельефные.

6

Пол в центре внимания

Отделке пола сегодня уделяется особое внимание — достаточно взглянуть на коллекции, в которых керамические изделия убедительно имитируют паркетную доску. Наскучившие монохромные напольные покрытия дизайнеры предлагают заменить керамическим паркетом, и в одном помещении смело сочетать различные цвета и фактуры. Например, серый, выбеленный и венге.

7

Будь в форме!

Если говорить о форме плитки, на пике популярности — гексагоны. Дизайнеры представили их в новом «прочтении». На шестиугольники нанесен кружевной узор или рисунок, позволяющий интересно сочетать изделия друг с другом и полностью менять представление о пространстве.

8

Новое — хорошо забытое старое

Мода циклична, и в этом нас убеждает винтажная керамика, имитирующая старинные изделия с «потертыми» краями. Производители считают, что она не только органично впишется в классические интерьеры, но и найдет свое место в интерьерах в стиле лофт.

9

Для поклонников стиля лофт

Стиль лофт сегодня популярен как в частных, так и в общественных интерьерах. Для отделки стен таких помещений производители предлагают терракотовую плитку, имитирующую кирпич.

10

Керамика с 3d печатью

Завершает «горячую десятку» трендов керамика с 3d печатью, которой под силу визуально расширить пространство и внести в интерьер новые, оригинальные решения.



ТОНКАЯ КРАСОТА

inaco

ОСОБЕННОСТИ ИСПОЛЬЗОВАНИЯ ТОНКОГО КЕРАМОГРАНИТА

Керамогранит уже давно известен российским потребителям как эстетичный, прочный и экологичный отделочный материал. Производят его из смеси измельченной глины и других минеральных компонентов. Сухую смесь помещают в формы и прессуют под высоким давлением (50 МПа), а затем заготовки керамогранита обжигают при температуре 1200-1300°C. В итоге получают твердый непористый материал с водопоглощением, близким к нулю (0,05-0,5%).

Не так давно в «семействе» данных изделий для отделки появилась новинка — тонкий (сверхтонкий) керамогранит. Это принципиально новый материал с широкими дизай-

нерскими возможностями. Толщина плит — всего 3 мм, а максимальные размеры — 3x1 м. Новинка обладает всеми характеристиками, присущими ее собратьям — повышенной прочностью, морозостойкостью, устойчивостью к истиранию.

Еще одно достоинство тонкого керамогранита — многофункциональность. Он гармонично вписывается как в частные, так и в общественные интерьеры. Данные изделия можно применять для традиционной укладки на пол и стены, использовать при облицовке фасадов, лестниц. Благодаря гибкости и пластичности, тонкий керамогранит подходит для отделки колонн, подоконников и

даже мебели. Но особо эффективно использование этого материала для быстрой реставрации облицованной плиткой пола. При этом не требуется демонтаж старого покрытия, что экономит время, деньги и избавляет от пыльной и грязной работы. Тонкий керамогранит укладывают прямо на прежнюю облицовку.

Материал режут профессиональным инструментом. Из тонкого керамогранита можно сделать панно, которое придаст интерьеру индивидуальность и дополнительную выразительность. Есть опыт в создании такого напольного панно и у компании MAPEI. Принимая участие в телепроекте «Квартирный вопрос»

телеканала НТВ (выпуск №466, «Головокружительная кухня»), специалисты MAPEI на практике раскрыли секреты укладки тонкого керамогранита из коллекции Виху, использовавшегося в качестве напольного покрытия в помещении кухни. Фрагменты сложного рисунка вырезали на производстве по строго заданным размерам и придали им максимальное сходство с натуральным камнем с помощью цифровой печати.

Укладка тонкого керамогранита — задача не из простых. Дело в том, что небольшая толщина и большие размеры плит создают определенные сложности и ограничения при облицовке. В частности, сложно контролировать пространственное положение плит. Неправильно уложенную плиту почти невозможно снять для исправления ошибок. Клей, как правило, имеет высокие показатели адгезии, а низкая прочность плиты не позволяет поддеть ее с одной стороны для снятия. Поэтому укладка должна выполняться с первого раза. Компания MAPEI предложила для этой цели клей Ultralite S2, специально разработанный для укладки крупноформатных плит на больших площадях без нанесения состава на тыльную сторону.



ПРОЕКТ —
УЧАСТНИК ПЕРЕДАЧИ
«КВАРТИРНЫЙ ВОПРОС»

ГОЛОВОКРУЖИТЕЛЬНАЯ КУХНЯ

Финишной отделкой пола в проекте стали тонкие листы керамогранита разных оттенков. Их уложили на плиточный клей Ultralite S2.

СОВЕТЫ ПО ПРИМЕНЕНИЮ



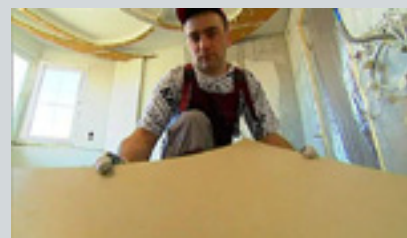
Приготовление раствора: необходимо смешать Ultralite S2 с чистой водой до получения смеси однородной консистенции без комков. Через 5 минут смесь следует повторно перемешать. Количество воды — около 5,7 л на мешок (15 кг). Полу-



ченный таким образом клей может быть использован в течение 8 часов. Ultralite S2 наносят на основание с помощью зубчатого шпателя. Необходимо выбирать шпатель, который обеспечивает полное смачивание обратной стороны



плитки. Чтобы добиться хорошей адгезии, сначала необходимо нанести тонкий слой клея Ultralite S2 на основание, используя гладкую сторону шпателя, после чего сразу же нанести слой требуемой толщины, используя соответствующий типу и фор-



Ultralite S2

Серия клеев **Ultralite** — уникальное изобретение компании MAPEI для укладки всех видов облицовочных материалов: керамической плитки, стеклянной мозаики и камня в тех случаях, когда требуемая толщина клеящего слоя не превышает 10 мм. Специальные технологии, используемые при производстве клеев **Ultralite**, придают им низкую плотность, и благодаря этому, при равном объеме, мешки **Ultralite** весят меньше (15 кг), чем мешки с традиционными цементными клеями (25 кг) и имеют производительность на 60-80% выше, чем традиционные цементные клеи.

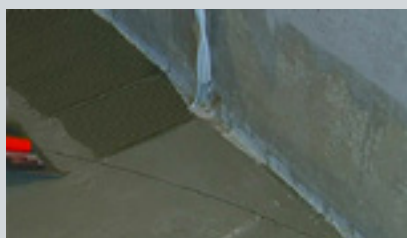
Ultralite отличается низкой вязкостью, что позволяет легче и быстрее наносить клей. Также большое преимущество серии **Ultralite** в том, что потребитель может выбрать на свое усмотрение степень деформативности (S1, S2) и скорость схватывания (Quick), что важно для объектов, где применяется влагочувствительный камень или необходим быстрый ввод в эксплуатацию. В проекте, о котором шла речь выше, использовался клей **Ultralite S2**.

Ultralite S2 — это однокомпонентный клей на цементной основе с высокими эксплуатационными свойствами, высоко-

кодеформативный, облегченный, с увеличенным открытым временем, очень низким расходом и отличной удобоукладываемостью.

Ultralite S2 подходит для укладки керамической плитки любого типа (двойной обжиг, одинарный обжиг, керамогранит, клинкер, и т.д.) и материалов из натурального камня как внутри, так и снаружи помещений (при условии, что они прочны и не чувствительны к воздействию влаги). Состав рекомендован для облицовки поверхностей различными типами мозаики, в том числе в бассейнах. Клей идеален для укладки тонкого керамогранита на пол и стены, включая фасады. **Ultralite S2** был специально разработан для укладки крупноформатных плит на больших площадях без нанесения клеевого состава на тыльную сторону. Благодаря высокой смачивающей способности тыльной стороны он особенно хорошо подходит для тонкого керамогранита (при использовании технологии двойного нанесения), включая систему теплого пола с облицовкой плиткой.

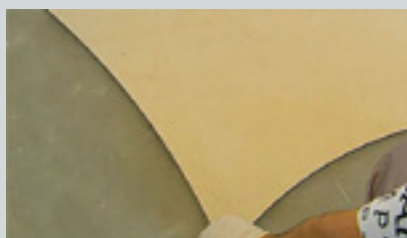
Ultralite S2 обеспечивает: превосходную адгезию ко всем традиционным материалам, применяемым в строительстве; отличную смачиваемость тыльной стороны плитки; компенсацию деформации основания или плитки. Благодаря низкой вязкости, а также увеличенному времени нахождения в открытом состоянии (на поверхности) и времени корректировки плитки после укладки, **Ultralite S2** облегчает операции по облицовке.



мату плитки зубчатый шпатель. При укладке керамической плитки вне помещений или плитки, формат которой превышает 900 см², а также покрытий, подвергающихся сильным нагрузкам, надо также наносить клей на обратную

сторону плитки, чтобы обеспечить ее полное смачивание (беспустотную укладку). При укладке тонкого керамогранита рекомендуется также наносить клей на тыльную сторону плиты, что гарантирует полное отсутствие пустот в клее и исключает риск

растрескивания плит во время эксплуатации. Смачивать плитки перед укладкой нет необходимости. Это требуется лишь в случае, когда тыльная сторона плитки слишком пыльная. Рекомендуется промывать плитку погружением в чистую воду.



ПРИВОЛЖСКИЙ ФЕДЕРАЛЬНЫЙ ОКРУГ

Российское отделение МАРЕИ — это большой коллектив, сотрудники которого работают в разных уголках страны. Несмотря на разделяющее их расстояние, они объединены общими целями и задачами. А с сегодняшнего выпуска журнала станут еще ближе друг к другу благодаря новой рубрике «Округ». В ней вас ждет знакомство с историей одного из федеральных округов, с особенностями развития его строительного рынка и работой МАРЕИ в данном ФО. Открывает рубрику Приволжский федеральный округ.



Территория Приволжского федерального округа занимает 6,1% территории России. Здесь проживает многонациональное население — 21,3% от общего числа граждан страны: это второй по численности населения федеральный округ после Центрального. Доля округа в общероссийском ВВП превышает 15%. В состав ПФО входят 14 регионов: 6 республик (Башкортостан, Марий-Эл, Мордовия, Татарстан, Удмуртия, Чувашия), Пермский край и 7 областей (Кировская, Нижегородская, Оренбургская, Пензенская, Самарская, Саратовская, Ульяновская). Центром Приволжского федерального округа является город Нижний Новгород.

Приволжье обладает уникальным транзитным положением, так как расположено на перекрестке международных транспортных коридоров «Север-Юг» и «Восток-

Запад», соединяющих Сибирь и Дальний Восток, а также страны Восточной Азии с Европейской Россией и государствами Европы. По территории Приволжья проходит большинство трубопроводов из Западной Сибири, что способствует развитию химической промышленности, снижает издержки на обеспечение регионов топливными ресурсами, в том числе, газом.

Особенностью округа является наличие значительного производственного потенциала. Здесь сосредоточена четверть всего промышленного производства России, 85% российского автопрома, 65% авиастроения, 40% нефтехимии, 30% судостроения, 30% производства оборонно-промышленного комплекса. В округе находится треть инновационно-активных предприятий, около половины объема российского экспорта технологий.

РАБОТА МАРЕИ В ПРИВОЛЖСКОМ ФЕДЕРАЛЬНОМ ОКРУГЕ

Работа команды МАРЕИ в ПФО напрямую связана с особенностями развития промышленности округа, основными отраслями которой являются: нефтегазовая и химическая, электроэнергетика, судостроение, многоотраслевое машиностроение. Главное направление развития отраслей промышленности в ПФО — модернизация и техническое перевооружение существующих производств, углубление переработки исходного сырья.

ПРОЕКТЫ В НЕФТЕПЕРЕРАБАТЫВАЮЩЕЙ ОТРАСЛИ

Приволжье находится на втором месте после Уральского федерального округа по добыче нефти и природного газа. Нефтегазодобывающий комплекс Приволжья по масштабам уступает только Западной Сибири, но по объемам нефтепереработки и газоперекачки является абсолютным лидером. Нефтеперерабатывающие предприятия, расположенные в Нижнем Новгороде, Нижнекамске, Уфе, Перми, Кстове, Сызрани, Новокуйбышев-

ске, Саратове, периодически нуждаются в плановой реконструкции или расширении и строительстве новых цехов. МАРЕИ активно участвует в этом процессе, помогая решить поставленные задачи с помощью системного подхода и специализированных строительных материалов, которые применялись, в частности, при строительстве и реконструкции предприятий: «ЛУКОЙЛ» (г. Нижний Новгород), комплекса нефтеперерабатывающих и нефтехимических заводов «ТАНЕКО» (г. Нижнекамск).

ПРОЕКТЫ В ОБЛАСТИ ЭЛЕКТРОЭНЕРГЕТИКИ

В рыночной специализации ПФО большое внимание уделяется электроэнергетике. В производстве электроэнергии лидируют тепловые электростанции, наиболее крупные из которых — Заинская и Кармановская. Важна роль и гидравлических электростанций: Чебоксарская, Самарская, Саратовская ГЭС (на Волге), Нижнекамская и Камская ГЭС (на Каме). Атомная энергетика представлена самой крупной в регионе Балаковской АЭС (4 млн. кВт). В ходе реконструкции данных электроэнергетических предприятий используется линейка составов МАРЕИ, предназначенная для гидроизоляции и ремонта бетонных покрытий.





ремонте шлюзов (Жигулевский гидроузел, гидроузел в Нижнем Новгороде). Свой вклад компания вносит и в развитие судостроения. На парходах, ледоколах, танкерах, баржах для внутренней отделки используются покрытия ПВХ, при укладке которых применяются клеевые, выравнивающие, нивелирующие составы MAPEI, а также палубные мастики.

ПРОЕКТЫ В ОБОРОННОЙ СФЕРЕ, АВИА- И АВТОМОБИЛЕСТРОЕНИИ

Характерной особенностью Приволжья является наличие большого числа предприятий военно-промышленного комплекса. В Великую Отечественную войну здесь находился тыл, куда перевозили оборонные заводы. Сегодня они модернизируются, и в этом процессе также участвует компания MAPEI.

Есть в портфеле MAPEI и заказы на проведение ремонтно-строительных работ на предприятиях авиакомпаний, автомобилестроительных заводах и заводах по производству автокомпонентов: ОАО «АВТОВАЗ», автозавод в Нижнем Новгороде, «Автокомпонент» (г. Тольятти).

ПРОЕКТЫ В ТРАНСПОРТНОЙ СФЕРЕ

Положение ПФО как перекрестка транспортных коридоров вызывает необходимость уделять большое внимание транспортному строительству, в частности, реконструкции путепроводов, мостов. 90% всех мостов округа — это бетонные конструкции. Срок службы бетона ограничен и зависит от ряда факторов: особенностей климата, растущих нагрузок от увеличивающегося трафика. Приходится считаться и с более высокими требованиями, предъявляемыми к безопасности конструкций. Поэтому многие мосты, которые были построены в 60-80-х годах прошлого века, сегодня нуждаются в ремонте, усилении колонн, опор, балок. Здесь находят

свое применение составы ремонтной линейки MAPEI для восстановления и защиты бетона, которые с успехом применяются как на трассах федерального значения (М5, М7), так и местного.

Важное транспортное значение имеет река Волга с разветвленными судоходными притоками. MAPEI участвует в реконструкции транспортных речных артерий, в частности, в



**ПРОЕКТЫ В СФЕРЕ
ЗДРАВООХРАНЕНИЯ
И СПОРТА**

Еще одна отрасль, в которой у компании MAREI есть успешные проекты — здравоохранение. На фармацевтических заводах и в медицинских центрах проводится внутренняя отделка с использованием грунтовок, нивелирующих составов и клея для ПВХ-покрытий. В числе заказчиков — предприятия компании «Озон Фарм» в городах Тольятти и Жигулевск.

Как известно, в 2018 году Россия будет принимать у себя в гостях Чемпионат Мира по футболу. В Казань, Саранск, Нижний Новгород и Самару приедут футбольные болельщики со всего мира. В этих городах строятся новые стадионы, которые должны удовлетворять требованиям FIFA. Компания MAREI уже второй год участвует в данных строительных работах, а также в возведении физкультурно-оздоровительных комплексов, число которых в округе постоянно растет: ФОКи в Самаре и Тольятти, «Труд», «Орбита».





ПРОЕКТЫ В СФЕРЕ ПИЩЕВОЙ ПРОМЫШЛЕННОСТИ

Приволжский федеральный округ — не только один из ведущих в стране по уровню индустриального развития, но и один из основных аграрных регионов России, производящий около 27% сельскохозяйственной продукции. Здесь находится много предприятий перерабатывающей промышленности. В регионе идет реконструкция старых и строительство новых мясокомбинатов, молочных заводов, пивзаводов и др. В ходе этих работ используются и материалы, производимые MAREI. Компания участвовала в реконструкции таких предприятий, как «Булгарпиво» (г. Набережные Челны), «Балтика» (г. Самара), сыроваренный завод «Сармич» (г. Инсар). Один из недавних проектов — устройство химически стойких полов на ОАО «Визит» (Пензенская область).



КОМАНДА MAREI В ПФО



АЛЕКСЕЙ КРАЙНОВ
начальник отдела региональных продаж



ДМИТРИЙ ШАГИН
менеджер по продажам.
Территория ответственности:
Самарская, Оренбургская, Ульяновская,
Пензенская, Саратовская области



СЕРГЕЙ КУЗНЕЦОВ
менеджер по продажам.
Территория ответственности:
Татарстан



ЕВГЕНИЙ КАЛИНИН
менеджер по продажам.
Территория ответственности:
Башкортостан



АЛЕКСАНДР ЕВСЕЕВ
менеджер по продажам.
Территория ответственности:
Нижегородская область, Чувашия,
Мордовия, Удмуртия, Марий-Эл



АЛЕКСАНДР ДМИТРИКОВ
менеджер по проектам



ИГОРЬ КАЗАКОВ
ассистент техотдела



РЕСТАВРАЦИЯ ЛЕГЕНДАРНОГО ДВОРЦА БРАКОСОЧЕТАНИЙ В САМАРЕ

Свадьба — это самое значимое событие для влюбленной пары, забываемый праздник в кругу родственников и друзей. В Самаре немало мест, где можно провести свадебную церемонию, но Дворец бракосочетаний «Теремок» — вне конкурен-

ции. Его история началась в середине 70-х годов прошлого века, когда указом Правительства о проведении регистрации брака в торжественной обстановке Горисполком и Горком партии г. Куйбышева приняли решение построить Дворец бракосоче-

таний. К этому времени в городе началось строительство комбината бытового обслуживания населения, и к середине 80-х годов, когда здание было достроено, оно обрело новый статус, превратившись во Дворец бракосочетаний. Но это не было простой сменой статуса. «Теремок» стал настоящим Дворцом Любви и Семьи, поражающим красотой архитектурного облика и интерьеров, над созданием которых работали талантливые мастера.

Большой торжественный зал украшает впечатляющий витраж. Искусно подобранные кусочки разноцветных

ДВОРЕЦ БРАКОСОЧЕТАНИЯ ТЕРЕМОК





стекол составлены в картину, олицетворяющую рождение новой семьи. Лучи солнца, преломляясь в стеклах, создают завораживающую игру ярких красок. Даже в дождливый день благодаря витражу в зале царит сказочная атмосфера. В малом каминном зале привлекает внимание гобелен, изображающий молодых родителей, сидящих на залитой солнцем поляне и нежно обнимающих своего ребенка. Окна каминного зала также украшают великолепные витражи. Холл Дворца бракосочетания декорирован гипсовым панно. На нем — мужчина и женщина, сидящие под деревом, олицетворяющим семью и продолжение рода. В зале для поздравлений притягивает взгляд созданная художником Биколовым красочная картина — важная составляющая общей атмосферы праздника.

Архитектура здания заслуживает не меньшего внимания, чем интерьеры. Дворец бракосочетаний спроектирован в готическом стиле самарскими зодчими, заслуженными архитекторами России Алексеем Герасимовым и Ваганом Каркарьяном, в виде двух ладоней, соединенных кольцами, и символизирует любовь, красоту, стремление к жизни, семью и домашний очаг.

С 2015 года во Дворце началась полная реконструкция внутреннего убранства торжественных залов. Компания MAPEI приняла участие в проведении этих работ, предложив решение для напольного покрытия интерьеров. Устройство качественного и красивого пола — довольно трудоемкое мероприятие. Помимо эстетической составляющей большую роль играют и функциональные особенности покрытия — износостойкость, степень скольжения, прочность и многие другие, из которых в итоге складывается комфортность его эксплуатации. Особенно важна

роль напольного покрытия в больших по площади помещениях. В залах «Теремка» специалисты MAPEI использовали систему Ultrator. Это быстротвердеющая, самовыравнивающаяся система материалов для устройства износостойких полов. В основе технологии лежит применение эпоксидных и полиуретановых смол и гидравлических вяжущих, в том числе и цемента. Такие напольные покрытия обладают эстетическими достоинствами за счет применения в них элементов декора и сочетаний различных цветовых и визуальных эффектов.

В систему Ultrator входят следующие составляющие. Primer SN — эпоксидная грунтовка для улучшения адгезии эпоксидных и полиуретановых составов. Ultrator — быстротвердеющий самовыравнивающийся состав на основе специальных гидравлических вяжущих для производства износостойких полов толщиной от 5 до 40 мм. Ultrator Stucco — раствор на основе специальных гидравлических вяжущих для герметизации микропор, образовавшихся после первого этапа полировки покрытия Ultrator. Mapefloor 910 — двухкомпонентный эпоксидный состав для приготовления строительных растворов или для создания адгезионного слоя перед нанесением полимерных покрытий. Mapefloor finish 630 — двухкомпонентное защитное акриловое плёнкообразующее средство в водной дисперсии для бетона и полов ULTRATOR и ULTRATOR LIVING.

Поскольку система Ultrator предназначена для применения в помещениях с интенсивным движением, можно быть уверенными, что пол от MAPEI станет «трамплином» в счастливую семейную жизнь для многих поколений влюбленных, а также внесет свой особый вклад в копилку эстетических достоинств Дворца бракосочетаний «Теремок».

СПРАВОЧНАЯ ИНФОРМАЦИЯ

Дворец Бракосочетания «Теремок», Россия, г. Самара

Год реставрации: 2015

Участие MAPEI в проекте: 2015

Компания дистрибьютор: ООО СК «Гермес»

Координаторы MAPEI: Шагин Дмитрий

ПРОДУКТЫ MAPEI

Подготовка основания:

Topcem Pronto, Ultraplan Eco, Primer G, Planicrete

Устройство покрытия Terrazzo 20 мм:

Primer SN, Mapefloor 910, Ultrator, Ultrator Standart, Ultrator stucco, Mapefloor finish 630

Полная информация

доступна на www.MAPEI.com, www.MAPEI.ru

В ЦЕНТРЕ ВНИМАНИЯ

ULTRATOR

Для улучшения качества пола, улучшения его эстетических свойств, химической и механической стойкости, компания MAPEI разработала особые технологии изготовления промышленных полов. В основе технологии лежит применение эпоксидных и полиуретановых смол и гидравлических вяжущих, в том числе и цемента. Это позволяет быстро и эффективно подобрать промышленный пол, наиболее полно отвечающий реальным требованиям заказчика. Системы MAPEFLOOR и система ULTRATOR — это разработанные компанией MAPEI современные технологии изготовления полов, позволяющие экономить время и деньги заказчиков.





«ВИЗИТ» ХРАНИТЕЛЬ ТРАДИЦИЙ

У каждого из производственных предприятий своя «визитная карточка», демонстрирующая достоинства и особенности выпускаемой продукции. У ОАО «Визит» — это «живое» пиво «ВИЗИТ», хорошо известное любителям пенного напитка. Завод, которому скоро исполнится 70 лет, давно снискал у пивоваров репутацию «хранителя традиций».

История предприятия началась в 1947 году, когда в городе Кузнецке Пензенской области при городском пищекомбинате стали строить пивоваренный цех. В 1992 году, после приватизации, «Кузнецкий пивзавод» был переименован в ОАО «Визит», а в 1996 году началось производство пива с одноименным названием. В 2006 году ассортимент предприятия пополнился

пивом под маркой «Рефлекс» и продукцией премиум-класса «Белофф». На сегодняшний день завод выпускает 8 сортов пива, при изготовлении которого используют только натуральные и качественные ингредиенты. Пиво варят на немецком оборудовании и разливают в стеклянные бутылки, ПЭТ-упаковку емкостью 0,5, 1 и 1,5 литра, а также в кеги емкостью 10, 30 и 50 литров. Отличительной особенностью пива «ВИЗИТ» является то, что оно не пастеризованное и без консервантов. За счет применения уникальной технологии холодной фильтрации в напитке сохраняются все его полезные свойства. Производство оснащено лабораторией, в которой установлено современное оборудование, позволяющее в считанные минуты измерять показатели качества продукции. Пиво «ВИЗИТ» является многократным победителем различных фестивалей и выставок, как российских, так и международных. Продукция ОАО «Визит» успешно





В ЦЕНТРЕ ВНИМАНИЯ

КЕРАРОХУ

Двухкомпонентный кислотостойкий эпоксидный наполнитель, в состав которого входит эпоксидная смола, отвердитель, кремнезем и специальные добавки, обладающие отличной кислотостойкостью и очищаемостью. Применяется для заполнения швов шириной от 3 мм., для быстрой кислотостойкой укладки керамических плиток, природного камня, асбоцементных, бетонных и других строительных материалов поверх всех обычных оснований, используемых в строительстве. Цветовая гамма 26 цветов. Может использоваться в качестве клея.



реализуется не только в Пензенской области, но и далеко за ее пределами.

Для того чтобы развиваться и быть конкурентоспособным, любому предприятию периодически нужна модернизация: обновление парка оборудования, реконструкция помещений. В одном из недавних этапов модернизации ОАО «Визит» принимала участие компания MAPEI. Перед ее специалистами была поставлена задача не только обеспечить высокую химическую стойкость напольного покрытия в производственных цехах пивоваренного завода, но и провести реконструкцию в максимально сжатые сроки.

Напольное покрытие играет чрезвычайно важную роль в производственном процессе. Агрессивные вещества, а также чистящие и дезинфицирующие средства, проникая через швы, разрушают основание, снижают прочность сцепления плитки и являются причиной дальнейшего ее отслоения, что приводит к разрушению пола. За несколько лет эксплуатации покрытие может полностью выйти из строя, и производственные помещения потребуют полной остановки и реконструкции. Решением по предупреждению возникновения данной проблемы является устройство

химически стойкого пола.

Химическая стойкость пола обеспечивается за счет комплекса, в который входят: химически стойкая керамическая плитка, химически стойкий шовный наполнитель для межплиточных швов, гидроизоляция, а также специальный химически стойкий клей. Такой системный подход обеспечивает долговечность эксплуатации полов, способных прослужить не несколько лет, а несколько десятилетий без ремонта. Основой гидроизоляционных, клеевых и затирочных материалов должны быть эпоксидные смолы, поскольку они гарантированно выдерживают высокие химические и физические воздействия. Максимальное влияние агрессивных веществ приходится на облицовку в виде керамической плитки и шовный наполнитель, который должен обладать экстремально высокой устойчивостью к их негативному воздействию.

Для проекта была предложена система на основе эпоксидных материалов, учитывающая особенности работы данного предприятия и режима уборки помещения, а также пожелания по сокращению времени, необходимого для запуска производственных помещений в эксплуатацию.

СПРАВОЧНАЯ ИНФОРМАЦИЯ

АО «Визит», Производственное здание ЦКТ и СИП)

Россия, Пензенская область, г. Кузнецк

Год реставрации: 2015

Участие MAPEI в проекте: 2015

Дистрибьютор MAPEI:

ООО «МПКМ»

Координаторы MAPEI:

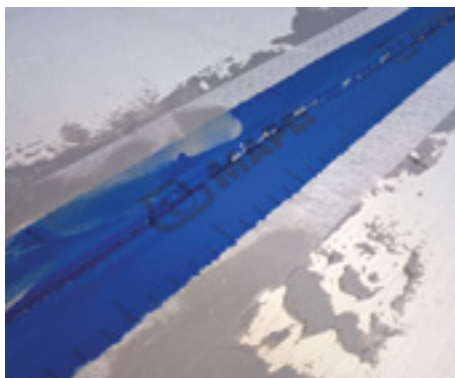
Шагин Дмитрий

ПРОДУКТЫ MAPEI

TOPCEM PRONTO, PLANICRETE, KERAPOXY, TRIBLOCK P, MAPEFLEX PU 21, ADESILEX PG1, MAPEBAND, ADESILEX T SUP. MEDIO, MAPEFLEX PU 45.

Полная информация

доступна на www.MAPEI.com,
www.MAPEI.ru





С НОВЫМ ГОДОМ!

Совсем скоро Новый год и Рождество. Эти праздники по-особому любимые. Сколько бы нам не было лет, мы никогда не перестаем ждать чуда. Короткие дни и длинные вечера. Беззвучно падающий снег и морозный воздух, словно звенящий в ожидании праздника.

Украшенный яркими фонарями и гирляндами город, яркие витрины, запах хвои и мандарин. Кто из нас не наряжал ёлку и не писал писем Деду Морозу? А повзрослев, невольно не загадывал желания под бой курантов? Пусть это волшебное настроение войдет в каждый дом!

Компания МАРЕИ от всей души поздравляет своих читателей с Наступающим Новым Годом, и желает сохранять в душе ощущение праздника и веру в чудеса!







МАРЕН ДЕТЯМ

Новый год и Рождество — это время чудес и подарков, время, когда кажется, что весь мир наполнен любовью и добротой. Но для того, чтобы подарить свою любовь и заботу, вовсе не обязательно ожидать какого-то подходящего случая или праздника. Изю дня в день, заботясь о детях, мы делаем наше будущее счастливее, и это лучше любого волшебства или чуда.



«Дети охотно всегда чем-нибудь занимаются. Это весьма полезно, а потому не только не следует этому мешать, но нужно принимать меры к тому, чтобы всегда у них было что делать», — с этой мыслью Яна Амоса Коменского, знаменитого педагога-гуманиста, нельзя не согласиться. Наши дети должны расти здоровыми, в комфортных условиях, учиться, развиваться, заниматься спортом. В создание комфортных условий для развития детей внесла свой вклад и компания Mapei, приняв участие в ремонтно-строительных работах детских учреждений в различных регионах России. Каждый из этих объектов заслуживает отдельного внимания.

В СОЗДАНИЕ КОМФОРТНЫХ УСЛОВИЙ ДЛЯ РАЗВИТИЯ ДЕТЕЙ ВНЕСЛА СВОЙ ВКЛАД И КОМПАНИЯ MAPEI

ЦЕНТРАЛЬНЫЙ ДЕТСКИЙ МАГАЗИН НА ЛУБЯНКЕ

Московское здание универсального магазина для детей и юношества, построенное в 1953–1957 г.г., стало самым большим детским магазином в СССР и первым торговым сооружением, созданным по мировым стандартам. В 2005 г. здание получило статус объекта культурного наследия регионального уровня. С 2008 по 2015 г.г. магазин был закрыт на реконструкцию. Участие Mapei в данном проекте заключалось в укладке тонкого керамогранита, для чего использовался клей **Ultralite S2** и двухкомпонентный клей **Kerabond+Isolastic**, а также гранитных плит (применялся двухкомпонентный белый клей для плитки **Granirapid**) в помещениях с интенсивными нагрузками. Для заполнения межплиточных швов выбрали улучшенный цементный шовный наполнитель **Ultracolor Plus**. На сегодняшний день задача, стоявшая перед Mapei при реконструкции ЦДМ, полностью выполнена. «Храм детства», как иногда называют ЦДМ, может принимать огромное количество посетителей, не опасаясь за внешний вид и надежность уложенного в нем напольного покрытия.



НА ФОТО. Школа № 93,
Санкт-Петербург, пос. Шушары

ШКОЛЬНЫЕ УЧРЕЖДЕНИЯ

Отправляя ребенка в школу, родителям всегда хочется быть уверенными в том, что он будет находиться в безопасных и удобных помещениях, соответствующих строительным и санитарным нормам. В 2016 г. часть проектов МАРЕИ была связана с проведением ремонтно-строительных работ в школах и гимназиях.

Один из таких объектов — московская средняя общеобразовательная школа на 1100 учащихся в мкр. Говорово (поселение Московский, северо-западнее дер. Говорово). Общая площадь строения — 29 012 м². Специалисты компании МАРЕИ провели здесь работы по устранению дефектов (каверн и трещин) бетонирования несущих колонн и перекрытий с использованием ремонтных составов **Mapegrount 430** и **Mapegrount Fast Set R4**.

Один из самых интересных новых проектов в сфере образования — «Международная Школа Летово» (г. Москва, поселение Сосенское, вблизи дер. Летово, участок № 20-3). Ее открытие планируется в 2018 г. Это загородная школа для одаренных детей с возможностью проживания на территории кампуса. Школа примет учащихся 7-11 классов, отобранных на конкурсной основе по всей России. Общая площадь объекта (1-ый пусковой комплекс) — 45 000 м², в том числе школа на 1100 мест — 20 700 м², общежития для учащихся и учителей — 22 500 м², объекты инфраструктурно-хозяйственного назначения — 800 м², объекты инженерной инфраструктуры — 1 000 м². Компания МАРЕИ гордится тем, что внесла свой вклад в реализацию проекта такой зна-



чимости для подрастающего поколения нашей страны. На данном объекте мы проводили работы по устранению дефектов бетонирования несущих колонн и перекрытий с применением линейки **Mapegrount 430**, **Mapegrount Fast Set R4**.

Академическая гимназия № 56 (г. Санкт-Петербург) — это самая большая гимназия во всем Северо-Западном регионе. Здесь есть и дошкольное отделение, и две начальные школы, средняя и старшая школы (всего 97 классов), свой центр дополнительного образования, психолого-педагогический медико-социальный центр, загородная база отдыха. На протяжении 2014-2016 г.г. МАРЕИ проводила на данном объекте подготовку основания в коридорах и укладку резинового покрытия в малом спортзале с применением составов **Ultraplan Eco 20**, **Adesilex G19**, **Primer G**.

В данный момент реализуется еще один проект в сфере образования с участием МАРЕИ. В элитной

частной средней школе № 2075 (г. Москва, ул. Народного ополчения, 9) мы производим укладку напольного покрытия на основе цемента **Ultratop Loft**. Генподрядчик и проектировщик — компания «Крост».

«О, СПОРТ — ТЫ МИР!»

«Пользу спорта для детского здоровья трудно переоценить. Он закаляет, организует, формирует характер», — считают в компании МАРЕИ. В прошлом году в школе № 93 (г. Санкт-Петербург, пос. Шушары) мы провели подготовку основания в спортзале и монтаж настла спортивного покрытия с использованием составов **Ultraplan Eco**, **Primer G**, **Ultrabond Eco VS90 Plus**.

В «Волосовской средней общеобразовательной школе № 2» (Ленинградская область, Волосовский район, город Волосово) МАРЕИ принимала участие в ремонтных ра-

НА ФОТО. Ремонт спортивных площадок
в рамках программы «Газпром — детям»





НА ФОТО. Аквапарк «H2O», Ростов-на-Дону

ботах на футбольном поле. В ходе реализации проекта использовали двухкомпонентный полиуретановый клей **Ultrabond Turf 2Stars**.

В рамках программы «Газпром — детям», ориентированной на развитие детей и юношества, в г. Санкт-Петербурге в Волосовском, Выборгском и Приморском районах с нашим участием отремонтировано около 20 спортивных полей.

При ремонте двух спортивных комплексов в г. Ростове-на-Дону (СК «Коралл» и Аквапарк «H2O») в задачи нашей компании входило проведение гидроизоляционных и облицовочных работ. Бассейн СК «Коралл» введен в эксплуатацию в мае 1976 г. Большая чаша бассейна размером 50x21 м (8 дорожек с перепадом глубины от 1,8 м до 5 м) выполнена по олимпийскому стандарту. На данном объекте в ходе реконструкции применялись составы **Planicrete, Mapelastic, Idrosilex Pronto, Mapeband, Adesilex T Super, Keracrete, Ultracolor Plus**.

Аквапарк «H2O» — одно из самых любимых мест отдыха детей и их родителей в г. Ростове-на-Дону. Это комплекс бассейнов, водных горок и аттракционов, бань и саун, водных баров и кафе. MAPEI принимала участие в гидроизоляции и облицовке детской зоны аквапарка. В ходе работ были использованы составы **Planicrete, Mapelastic, Idrosilex Pronto, Mapeband, Adesilex T Super, Keracrete, Ultracolor Plus, Adesilex P10, Isolastic, Adesilex P9**.

ДЕТСКИЕ САДЫ

Главное при строительстве детского сада — обеспечить идеальные условия для отдыха и воспитательного процесса. Эти особенности учитывали при создании детского сада в ЖК ART (Красногорск). Это интеллектуальный проект с оригинальными архитектурными и дизайнерскими решениями, результат совместной работы лучших специалистов России и Европы. Для детей предусмотрены просторные игровые

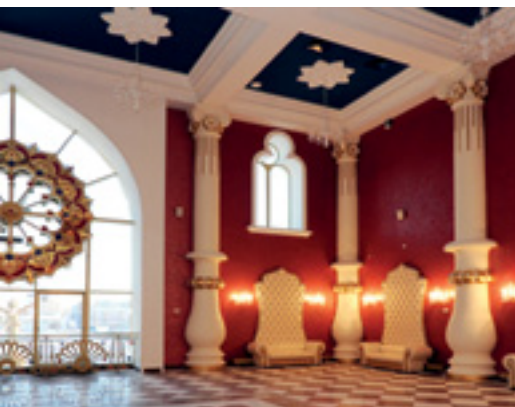
помещения, комфортабельный бассейн, спортивный и музыкальный зал, уютные спальные комнаты. В основе концепции — идея создания домашней уютной атмосферы.

Компания MAPEI позаботилась о создании бассейна (материалы: **Topcem Pronto, Nivoplan Plus, Planicrete, Mapefill, Idrostop, Mapelastic, Mapeband, Mapenet 150, Keracrete, Ultracolor Plus, Mapesil AC**) а также помогла воплотить в жизнь идею уникального, яркого фасада с помощью цветного шовного заполнителя **Ultracolor Plus**.

А маленьким жителям ЖК GREENЛАНДИЯ («Гринландия») — современного жилого квартала у метро «Девяткино» (г. Санкт-Петербург) — наверняка понравится ровное, удобное покрытие пола из ПВХ, основание под которое делала наша компания в детском саду на территории жилого комплекса. При этом использовалась самовыравнивающаяся смесь с быстрой гидратацией **Ultraplan Eco 20**.

НА ФОТО. Детский сад в ЖК ART (г. Красногорск)





НА ФОТО. Театр кукол «Экият», г. Казань

ТЕАТР

Татарский государственный театр кукол «Экият» (г. Казань) — один из старейших театров в Российской Федерации, созданный в 1934 г. как «Первый государственный интернациональный театр кукол». Его название в переводе с татарского языка означает «сказка». Театр располагает двумя залами: «Большим» на 250 мест и «Малым» на 100 мест. Здесь дети встречаются с героями своих любимых сказок, знакомятся с театральным искусством. В процессе реставрации здания принимала участие и компания MAPEI. Мы проводили ремонт бетонных конструкций с помощью ремонтного состава **Mapegrout Thixotropic**. Для заполнения межплиточных швов при облицовке использовался **Ultracolor Plus**.



ДЕТСКИЙ ЛАГЕРЬ

Мы также гордимся, что участвовали в реконструкции корпусов и капитальном ремонте международного детского центра «Артек», расположенного на южном берегу Крыма в посёлке Гурзуф. В советское время это был самый знаменитый пионерский лагерь СССР и визитная карточка пионерской организации страны. Обновленные корпуса смогут обеспечить больший комфорт и удобства отдыхающим в лагере детям. В процессе ремонтных работ были применены материалы **Mapelastic**, **Mapegrout Thixotropic**, **Mapefer 1K**, **Mapefill**, **Ultracolor Plus**.

НА ФОТО. Праздник посвященный 90-летию лагеря «Артек».



ДЕТСКИЕ БОЛЬНИЦЫ

Часть наших ремонтно-строительных работ связана с детскими больницами.

При строительстве Федерально научно-клинического центра детской гематологии, онкологии и иммунологии имени Дмитрия Рогачёва (ФНКЦ ДГОИ им. Д. Рогачева) были применены материалы MAPEI и Sopro (Sopro Bauchemie GmbH входит в состав Mapei Group). Исходя из требований проекта, компания MAPEI подготовила системные решения. Устройство облицовки в лабораторных помещениях с высокой агрессивной средой: грунтование поверхности эпоксидной грунтовкой **Sopro EPG 522**; укладка плитки на двухкомпонентный эпоксидный клей **Sopro DBE 500**; заполнение межплиточных швов производилось заполнителем **Sopro FEP 504**, поверхность очищалась **Sopro EAH 547**.

Устройство облицовки санузлов в палатах стационарного отделения: выравнивание поверхности с помощью штукатурки **Sopro AMT 468**, гидроизоляция поверхности с помощью готового к применению состава **Sopro FDF 525**, укладка плитки на цементный клей **Sopro No.1** и затирка швов в плиточной облицовке с помощью **Sopro FL 526**.

Устройство облицовки в подсобных помещениях (прачечная, кухни и т.д.): выравнивание поверхности **Nivoplan Plus** с латексной добавкой **Planicrete**, укладка плитки на двухкомпонентный быстротвердеющий клей **Granirapid**; заделание швов двухкомпонентным эпоксидным заполнителем **Kerapoxy** и цементным заполнителем **Ultracolor Plus**, очистка поверхности с помощью **Pulicol 2000**.

Выравнивание монолитной части ограждения по периметру ФНКЦ для последующей окраски с помощью **Mapegrouit 430**.

ГБУЗ «Городская туберкулезная больница № 2» (г. Санкт-Петербург) — многопрофильный стационар на 470 коек для лечения больных туберкулезом. В детском отделении больницы мы проводили подготовку основания и укладку покрытий ПВХ с напуском на стены. В ходе работ были использованы следующие материалы, производимые MAPEI: **Ultraplan Eco 20**, **Primer G**, **Ultrabond Eco 375**, **Ultrabond Eco V4LV1**.

Подготовка основания с использованием **Ultraplan Eco 20** была проведена и в отделении детской онкологии и гематологии городской клинической больницы №31 (г. Санкт-Петербург). Это отделение является единственным на Северо-Западе России по лечению всех видов злокачественных опухолей у детей.

Такие же работы были проведены и в детской городской больнице №1 (г. Санкт-Петербург).

БЛАГОТВОРИТЕЛЬНОСТЬ

Помимо участия в ремонте детских школьных, спортивных и развлекательных комплексов одним из направлений деятельности MAPEI является благотворительность, в том числе, помощь детским учреждениям и многодетным семьям.

Дети часто слышат от взрослых такие слова, как «добро», «доброта», «забота». Можно долго объяснять значение этих понятий, а можно обойтись и без слов. Детские сады и школы, детские больницы, спортивные сооружения и театры, которые изо дня в день при нашем участии становятся красивее, комфортнее, надежнее, лучше любых слов помогут почувствовать доброту и заботу о нашем будущем — о подрастающем поколении.



НА ФОТО. Центра детской гематологии, онкологии и иммунологии имени Дмитрия Рогачёва

НА ФОТО. Центра детской гематологии, онкологии и иммунологии имени Дмитрия Рогачёва



СТРОИТЕЛЬНЫЙ ГОРОСКОП 2017



Верить или не верить гороскопам — личное дело каждого. Однако даже у противников оккультных наук любопытство порой берёт верх и им тоже хочется приоткрыть завесу будущего. Чего же ждать всем, кто работает в строительной сфере, от года Огненного Петуха, который вступит в свои права 28 января 2017 года? Он принесет с собой много событий, но стихия огня спокойствия не обещает.

Январь

Петух — птица яркая, эпатажная и заносчивая. Обид не прощает, и потому постарайтесь угодить ей сразу в самом начале года. А угодить ей можно тем, что встретить новогодние праздники весело и беззаботно. Астрологи советуют все же не растягивать веселье до конца месяца. Во второй половине января строительный бизнес будет еще заморожен, но сидеть сложа руки не придется. Меркурий в январе переходит в созвездие Козерога, и это приведет к тому, что многие утратят иллюзии и начнут трезво смотреть на вещи. Звезды рекомендуют во второй половине месяца тщательно проанализировать свои успехи и неудачи ушедшего года и заняться выработкой стратегии на год будущий. Но только планировать, а не начинать реализовывать планы.

Февраль

Февралю будет присущ такой стремительный рабочий темп, что с ним смогут справиться лишь те, кто в январе тщательно спланировал свою работу. В финансовом

плане февраль — один из самых продуктивных месяцев года. Сфера строительства заметно оживится. Расположение звезд будет способствовать расширению бизнеса. Появятся возможности по привлечению новых партнеров, заключению успешных контрактов. Главное — не упустить эти возможности, так как нового финансового «трамплина» не предвидится до начала мая.

Март

Март — месяц инноваций. В первые дни месяца благоприятная аспектная связь Марса с Сатурном поможет сконцентрироваться, проявить упорство и настойчивость в достижении целей, а соединение Солнца с Нептуном обострит интуицию, которая поможет справиться с возникшими трудностями. Все это будет благоприятствовать изобретателям и рационализаторам, в том числе и тем, кто работает над созданием новых материалов в сфере строительства. Руководителям звезды рекомендуют подписывать договоры и активно решать

хозяйственные вопросы. А вот с финансовыми вложениями стоит повременить.

Апрель

Солнце будет находиться в созвездии Овна, что вызовет у многих порыв к обновлению себя и окружающей обстановки. Отсюда — увеличение числа ремонтов, активные движения в частном строительстве, рост продаж строительных и отделочных материалов. Возрастает чувствительность инвестиционных проектов к рентабельности. Рынок нежилого строительства ждет спрос на немногочисленные и недорогие объекты, предназначенные для длительного использования. Если в апреле вы захотите расширить деловые горизонты, стоит учесть следующее. Бизнес в строительной сфере, начатый в апреле, будет очень медленно развиваться и, скорее всего, потребует дополнительных инвестиций. Но в дальнейшем он окажется прибыльным и будет приносить стабильный доход.

Май

Гороскоп на май предсказывает, что месяц хотя и не будет богат событиями, но пройдет более или менее благополучно. Он даст возможность немного передохнуть после активного апреля, привести в порядок дела. Начало мая благоприятно для преподавательской деятельности. Астрологи рекомендуют именно в этот период проводить все обучающие мероприятия: семинары, тренинги по продукту и его продвижению. Это даст возможность познакомиться с инновациями, появившимися в строительной сфере с начала года и продолжить работать уже с учетом этих знаний. Рабочие командировки в мае также пройдут успешно.

В финансовом плане первая половина месяца будет благополучной. В последнюю декаду мая, когда Венера встанет в оппозицию к Юпитеру, вероятны срывы финансовых планов.

Июнь

Расположение планет и растущая луна до 9 июня обещают благоприятный период, характеризующийся повышенным зарядом энергии. Именно в это время астрологи рекомендуют реализовывать самые важные проекты и планы. Особенно удачными они будут в сфере производственного строительства и реконструкции, куда ожидаются новые инвестиции. Планируйте много деловых встреч и переговоров, ведь благодаря им можно будет укрепить финансовое положение компании. Все инвестиционные бизнес-планы, подписанные в этот период, будут давать хороший и долговременный эффект. Интересно, что в июне звезды советуют создавать новые семьи, планировать рождение детей, а это, как правило, связано с покупкой нового жилья. Так что весьма вероятно повышенная активность в сфере жилищного строительства.

А вот о рекламе своей продукции и услуг стоит пока забыть, поскольку звезды предупреждают не самый благоприятный период для презентаций и пиар-акций.

Июль

Июль обещает быть месяцем напряженной, но плодотворной работы. Придется выложиться на все 100%, полагаясь лишь на собственные силы. Звезды обещают успех тем, кто умеет мыслить нестандартно. Именно такие решения помогут сдвинуть с мертвой точки буксующие проекты. Сферу финансов будет лихорадить, поэтому не стоит заниматься инвестициями в новые, даже весьма привлекательные проекты, связанные со строительством.

Август

Конец лета наглядно продемонстрирует, насколько правильной была стратегия, которую вы обдумывали в начале года. Основательность, глубокое изучение рынка строительных услуг и материалов, умение прислушиваться к советам аналитиков в данной отрасли — все это поможет выбрать правильный вектор развития и обогнать конкурентов.

Однако август обещает быть непростым. Астрологи ожидают неблагоприятных событий в масштабе общества. В бизнесе партнеры начнут диктовать свои условия, не исключены конфликты из-за совместных инвестиций, налогов или акционерных фондов. В сфере строительства в августе лучше не открывать новых проектов и не пользоваться финансами партнеров по бизнесу.

Сентябрь

На сентябрь взгляды астрологов расходятся. Одни считают, что он станет одним из самых благоприятных для перемен и начинаний. Другие полагают, что бизнес, в том числе и строительство, всколыхнет новая волна кризиса. Вероятен обвал рынка жилищного строительства.

Обострятся проблемы, связанные с улучшением условий труда и качества выпускаемой продукции. На работе не исключены ревизии, комиссии и проверки. Петух будет благоволить в сентябре лишь тем, кто отнесется к этому периоду стойко, по-философски и будет воспринимать трудности как очередную ступеньку профессионального роста.

Октябрь

Октябрь богат на события — как приятные, так и не очень. Шансы на успех обеспечены лишь тем, кто не опустит руки и настойчиво будет стремиться к своей цели. Испытательный период — именно таким видится астрологам этот месяц 2017 года. Строительство нового жилья будет замораживаться или приостанавливаться, компании откажутся от крупных проектов. Иногда будет казаться, что все вокруг рухнет, как картонный домик. Но, спустя время, мы поймем, что катаклизмы в октябре 2017 года привели к положительным переменам.

Ноябрь

Уже в начале ноября мы ощутим, как разрушительное влияние планет изменится в противоположную сторону. Ожидается, что деятельность, связанная со строительством и архитектурой, будет самой прибыльной за все месяцы года. Особенно в начале ноября. Перед крупным строительным бизнесом в ноябре откроются заманчивые перспективы, так как именно в конце осени, согласно прогнозам, мировой капитал объединится между собой, и эта интеграция будет проходить дружно и бесконфликтно.

Декабрь

В декабре хозяин года — Петух — будет готов наградить тех, кто мужественно преодолевал сложности и преграды и настойчиво трудился. 20 декабря Сатурн переходит в созвездие Козерога, тем самым почти на два с половиной года открывая новый планетарный период. Для многих с этого момента начнется время достижения целей и начала новых проектов. В финансовом плане лучше всех дела будут обстоять у тех, кто работает в строительстве и инженерном деле. Сфера финансов в декабре 2017 года порадует нас стабильностью и спокойствием, и в 2018 год мы войдем на волне успеха.



Reference GrandPrix

Каждые наиболее значимые и технически сложные объекты награждаются специальными призами во время торжественной церемонии Reference GrandPrix. 15-й международный конкурс на лучший объект выполненный материалами MAPEI состоялся в г. Болонья (Италия). В 2016 году Россия получила приз в номинации «Коммерческая недвижимость» за объект ТЦ «Ривьера», который курировал менеджер по продажам Московского региона Ульянов Илья.



СПРАВОЧНАЯ ИНФОРМАЦИЯ

Торгово-развлекательный центр «Ривьера», Россия, Москва

Срок строительства: 2006–2016

Участие MAPEI в проекте:
2014–2016

Участие MAPEI:

поставка материалов для ремонта бетона, для изготовления стяжек, для укладки и выравнивания газосиликатных блоков, укладки керамической плитки, искусственного камня и керлита, заполнения швов.

Генеральный подрядчик:

RenaissanceConstruction

Девелопер проекта:

ООО «PraktikaDevelopment»

Дистрибьютор MAPEI:

ЗАО «Альбия»

Координаторы MAPEI:

Ульянов Илья и Алексей Савонин

ПРОДУКТЫ MAPEI

Ремонт несущих конструкций:

MapergROUT Thixotropic

Анкеровка: **Mapefill**

Подготовка оснований: **Topcem**

Pronto, Primer G, NivoplanPlus

Заполнение деформационных швов:

Mapreflex PU30

Укладка и выравнивание газосиликатных блоков: **Porocol**

Гидроизоляция: **Mapelastic**

Укладка облицовочных материалов:

Mapekley Extra, Granirapid,

KeraflexMaxi (белый)

Заполнение швов: **Ultracolor Plus**

Полная информация доступна на www.mapei.com, www.mapei.ru

Mapelastic

Цементная эластичная гидроизоляция.
Лидер продаж среди материалов
для гидроизоляции на протяжении 30 лет!



Я выбираю Mapelastic, потому что:

- Система Mapelastic была применена на более 300 миллионах квадратных метров
- Высокая эластичность даже при низких температурах
- Отличное сцепление с бетоном, цементными стяжками, штукатурками
- Идеально подходит для гидроизоляции балконов, террас, бассейнов и ванных комнат



НОВЫЙ СЕРТИФИКАТ CE
Соответствует EN 14891
Гидроизоляция
для внутренних и наружных
работ, рекомендован
для бассейнов

информация
о продукте:



www.mapei.ru

 **MAPEI**[®]
КЛЕИ • ГЕРМЕТИКИ • ПРОДУКЦИЯ СТРОИТЕЛЬНОЙ ХИМИИ



ВЫБОР КЛЕЯ MAPEI В ЗАВИСИМОСТИ ОТ РАЗМЕРА ОБЛИЦОВОЧНОГО МАТЕРИАЛА

**ГАРАНТИЯ КАЧЕСТВА
В СООТВЕТСТВИИ
С ГОСТ**

ДЛЯ КЕРАМИЧЕСКОЙ ПЛИТКИ И МОЗАИКИ



MAPEKLEY EXTRA

- Стандартная прочность сцепления (1 МПа)
- Экономичный
- Простой в использовании
- Возможно использовать на стены



СЕРЫЙ



KERABOND T

- Усиленная прочность сцепления (1,4 МПа)
- Тиксотропный
- Удобный в работе
- Допускается укладка керамогранита размером до 30x30 см внутри помещений



СЕРЫЙ, БЕЛЫЙ

ДЛЯ КЕРАМОГРАНИТА



ADESILEX P7

(для малого и среднего формата)

- Высокая прочность сцепления (1,4 МПа)
- Тиксотропный
- Рекомендован для укладки плитки на гидроизоляцию



СЕРЫЙ



KERAFLEX MAXI

(для крупного формата)

- Очень высокая прочность сцепления (2,6 МПа)
- Высокоэластичный
- С увеличенным открытым временем
- Тиксотропный
- Рекомендован для укладки на улице
- Рекомендован для укладки плитки на гидроизоляцию



СЕРЫЙ

ДЛЯ СТЕКЛЯННОЙ МОЗАИКИ



ADESILEX P10

- Высокая прочность сцепления (1,5 МПа)
- Тиксотропный
- С увеличенным открытым временем
- Идеально белый цвет
- Рекомендован для укладки плитки на гидроизоляцию
- Подходит для укладки керамогранита малого и среднего формата



БЕЛЫЙ

ТРЕБОВАНИЯ К КЛАССАМ КЛЕЕВ В СООТВЕТСТВИИ С ГОСТ Р 56387-2015

Класс С0 — Прочность клеевого сцепления должна быть больше 0,5 МПа после выдерживания в воздушно-сухой среде.

Класс С1 — Прочность клеевого сцепления должна быть больше 0,5 МПа после выдерживания в воздушно-сухой среде, водной среде, при высоких температурах и после циклов замораживания оттаивания.

Класс С2 — Прочность клеевого сцепления должна быть больше 1 МПа после выдерживания в воздушно-сухой среде, водной среде, при высоких температурах и после циклов замораживания оттаивания.

Класс Т — Смещение смеси под силой тяжести не должно превышать 0,5 мм. Рекомендован на вертикальные поверхности.

Класс Е — Способность смеси смачивать (сохранение клеящей способности на поверхности) облицовочную плиту не менее 30 минут. Рекомендован при выполнении большого объема работ.

Класс S1 — При лабораторных испытаниях образец из клея выдерживает деформации от 2,5 до 5 мм. Рекомендован для укладки на основания подверженные деформациям и крупного формата.

Цементный клей

для укладки укладки керамической плитки, камня и мозаики

Теперь по ГОСТу



www.mapei.ru



КЛЕИ · ГЕРМЕТИКИ · ПРОДУКЦИЯ СТРОИТЕЛЬНОЙ ХИМИИ

10 ЛЕТ С МАРЕИ

КОЛЛЕКТИВ — НАШ САМЫЙ ЦЕННЫЙ РЕСУРС.
ВСЕ МЫ ОДНА КОМАНДА, ПРЕДАННАЯ СВОЕМУ ДЕЛУ



**ШЕЛУДЧЕНКО
ЛАРИСА НИКОЛАЕВНА**

главный бухгалтер

» 10 лет это много или мало? В масштабах вселенной — это мгновение. А в масштабах развития компании — это очень значимая цифра. За время моей работы в компании были открыты 8 обособленных подразделений в разных регионах России и представительство в Казахстане. С каждым годом наша фирма растет и крепнет. И я счастлива, что в этом есть серьезный вклад нашей бухгалтерии. Большое спасибо руководству за понимание той роли, которую играет финансовый отдел и поддержку нашей работы в целом. Мы все с оптимизмом смотрим в будущее МАРЕИ и делаем все для дальнейшего развития нашей Компании. FORZA МАРЕИ!!!



**ГОЛОВАТАЯ
СВЕТЛАНА ЮРЬЕВНА**

директор производства

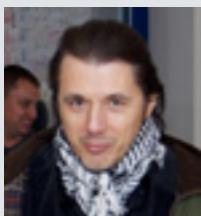
» За 10 лет мы успели многое. На сегодняшний день мы открыли три завода в России: завод в Московской обл. г. Ступино, завод на Урале в г. Арамиль и завод в поселке Кикерино Ленинградской области. Опыт, полученный за эти годы, сплотил команду ЗАО «МАРЕИ». Растущая эффективность производства является прекрасным подтверждением нашего успеха. С большим удовольствием поздравляю всех вас с Новым годом! Новых всем свершений, здоровья и личного счастья!



**КРАЙНОВ АЛЕКСЕЙ
НИКОЛАЕВИЧ**

начальник отдела
региональных продаж

» Однажды, много лет назад, еще не будучи сотрудником ЗАО «МАРЕИ», я впервые познакомился с продукцией МАРЕИ. Мне очень импонировало стремление компании быть лучшей во всем. Я мог только мечтать о том, чтобы стать членом дружной семьи МАРЕИ, а спустя несколько лет моя мечта осуществилась и я влился в коллектив ЗАО «МАРЕИ», в коллектив профессионалов, коллектив коллег высочайшей квалификации и компетенции. Я очень рад, что мои знания и навыки оказались востребованными и полезными для компании, я рад быть частью команды МАРЕИ. И, в преддверии Нового 2017 года, хочется пожелать всем добра, осуществления желаний и перемен только к лучшему!



**ХАЙЛОВ АЛЕКСЕЙ
ВЛАДИМИРОВИЧ**

менеджер техподдержки

» 10 лет работы в МАРЕИ дали мне бесценные знания и богатый профессиональный опыт. С Наступающим 2017 годом! Стабильности, новых вершин и достижений!

Серия клеев

Ultralite®

Легкий и прочный.

Ultralite
Technology™



Серия Ultralite, для повседневной работы с плиткой

Однокомпонентный высококачественный легкий цементный клей без вертикального оползания, высокодеформативный, с увеличенным открытым временем, с высочайшей производительностью и покрывающей способностью и отличной удобоукладываемостью.

- Расход ниже на 55%
- Наносится легко, без лишних усилий
- Отличная покрывающая способность
- Облегченная упаковка (15 кг)
- Упаковка с ручкой для удобства транспортировки

- Технология **Low Dust** (минимальное образование пыли при замешивании)
- Быстрое нанесение
- Выпускается белого и серого цвета
- Ярко-белый цвет
- Сертифицирован по стандарту **EC1 R Plus**: очень низкий уровень летучих органических соединений

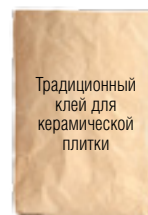
Информация о продукте



facebook/MAPEIspa

www.MAPEI.ru

Спрашивайте у официальных дистрибьюторов



Традиционный клей для керамической плитки

25 kg



Всего 15 кг!

Продукт имеет сертификаты:



MAPEI®
КЛЕИ • ГЕРМЕТИКИ • ПРОДУКЦИЯ СТРОИТЕЛЬНОЙ ХИМИИ





Группа MAPEI в России:
115114, Россия, Москва, Дербеневская наб., 7, корп. 4, этаж 3
Тел.: +7 495 258 5520, факс: +7 495 258 5521
E-mail: info@mapei.ru
www.mapei.ru

