

Референс-лист по типу: Объекты энергетики и ЖКХ

Дата формирования: 23.04.2026

Количество объектов: 13

Тип объекта: Объекты энергетики и ЖКХ

1.

Калининская АЭС

Объекты энергетики и ЖКХ · г. Удомля · 2025

Калининская АЭС расположена в г. Удомле Тверской области. Четыре энергоблока с реакторами ВВЭР-1000 суммарной мощностью 4 000 МВт. Первый блок введён в 1984 году. Входит в АО «Концерн Росэнергоатом». Один из крупнейших источников электроэнергии Центральной России.

Поставленные материалы: Эпоксидный клей для ламелей CarbonWrap Resin Laminate+, Углеродная ламель CarbonWrap Lamel 12/100, Углеродная ламель CarbonWrap Lamel HS 14/50, Эпоксидная грунтовка CarbonWrap Primer, Эпоксидная шпатлевка CarbonWrap Putty S

Категории материалов: Эпоксидная смола, Углеродная ламель, Эпоксидный клей

2.

Газопровод высокого давления (кад. №42:24:0000000:998)

Объекты энергетики и ЖКХ · Кемеровская обл. · 2024

Газопровод высокого давления с кадастровым номером 42:24 в Кемеровской области — объект газотранспортной инфраструктуры. Кемеровская область (Кузбасс) — крупнейший угледобывающий регион России. Газоснабжение объектов угольной и металлургической промышленности — ключевая задача региональной энергоси...

Категории материалов: Эпоксидная смола

3.

ВЛ 220 кВ «Лопча — Хани», здание ОПУ

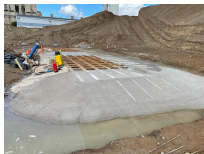
Объекты энергетики и ЖКХ · пос. Хани, Якутия · 2021

Воздушная линия электропередачи 220 кВ «Лопча — Хани» в Нерюнгринском районе Якутии — объект энергоснабжения удалённых районов Южной Якутии. Здание ОПУ на подстанции Хани — ключевой элемент управления энергосистемой в горно-таёжной местности.

Поставленные материалы: Эпоксидный клей для ламелей CarbonWrap Resin Laminate+, Углеродная ламель CarbonWrap Lamel T 50/120, Углеродный холст CarbonWrap Tape 530/300, Эпоксидная шпатлевка CarbonWrap Putty S, Эпоксидный клей для холста ("мокрый" способ) CarbonWrap Resin 530+

Категории материалов: Эпоксидная смола, Углеродная ламель, Углеродная лента, Эпоксидный клей

4.



Нарвская ТЭЦ

Объекты энергетики и ЖКХ · г. Нарва, Эстония · 2021

Нарвские электростанции — комплекс ТЭС в г. Нарве (Эстония), работавших на горючем сланце. Подземный бункер — часть инфраструктуры для приёма сланца. Суммарная мощность — около 2 000 МВт.

Поставленные материалы: Углеродный анкерный жгут CarbonWrap Anchor D12, Углеродная ламель CarbonWrap Lamel T 50/120, Углеродный холст CarbonWrap Tape 530/300, Эпоксидный клей для ламелей CarbonWrap Resin Laminate+, Эпоксидная грунтовка CarbonWrap Primer, Эпоксидная шпатлевка CarbonWrap Putty S и др.

Категории материалов: Анкерный жгут, Углеродная ламель, Углеродная лента, Эпоксидная смола, Эпоксидный клей

5.



Нижегородская ГЭС

Объекты энергетики и ЖКХ · г. Заволжье · 2020

Нижегородская ГЭС (Горьковская ГЭС) расположена у г. Заволжья Нижегородской области на р. Волге. Установленная мощность — 520 МВт. Введена в 1955-1958 годах. Входит в Волжский каскад ГЭС. Плотина образует Горьковское водохранилище длиной около 430 км.

Поставленные материалы: Углеволоконная ткань CarbonWrap Fabric 400/1000, Эпоксидный клей для холста ("мокрый" способ) CarbonWrap Resin 530+, Углеродный холст CarbonWrap Tape 530/300

Категории материалов: Углеродная лента, Эпоксидная смола, Эпоксидный клей

6.

Котельная

Объекты энергетики и ЖКХ · г. Балашиха, МО · 2020

Котельная по ул. Чехова, д. 3 в г. Балашихе Московской области — объект коммунальной теплоснабжающей инфраструктуры. Балашиха — один из наиболее населённых городов Подмосковья к востоку от МКАД.

Поставленные материалы: Углеродный холст CarbonWrap Tape 230/300, Эпоксидный клей для холста ("сухой" способ) CarbonWrap Resin 230+

Категории материалов: Эпоксидная смола, Углеродная лента, Эпоксидный клей

7.



Коммунальные службы Саратовской области

Объекты энергетики и ЖКХ · Саратовская область · 2020

Разработка техрешения и шеф-монтаж люков на безусадочные высокопрочные смеси
Поставленные материалы: Ремонтная смесь Maregrout SV R Fiber, Ремонтная смесь Maregrout Hi-Flow, Ремонтная смесь Maregrout Hi-Flow 10

Категории материалов: Ремонтный состав

8.

Очистные сооружения

Объекты энергетики и ЖКХ · г. Москва · 2018

Очистные сооружения по Варшавскому шоссе, 28Д в г. Москве — объект городской коммунальной инфраструктуры. Варшавское шоссе — крупная транспортная магистраль южного направления столицы.

Поставленные материалы: Ремонтная смесь CarbonWrap Repair ST

Категории материалов: Эпоксидная смола, Ремонтный состав

9.

Пермская ГРЭС

Объекты энергетики и ЖКХ · г. Добрянка · 2017

Пермская ГРЭС — четвёртая по мощности тепловая электростанция России, г. Добрянка Пермского края. Группа «Интер РАО». Суммарная мощность — 3 363 МВт (три паросиловых энергоблока по 820 МВт и парогазовый блок ПГУ-800, введённый в 2017 году). Дымовая труба высотой 330 м — одна из высочайших в мире. О...

Поставленные материалы: Эпоксидный клей для ламелей CarbonWrap Resin Laminate+, Углеродная ламель CarbonWrap Lamel 14/100, Углеродный холст CarbonWrap Tape 230/300, Эпоксидный клей для холста ("сухой" способ) CarbonWrap Resin 230+, Углеродный холст CarbonWrap Tape 230/500

Категории материалов: Эпоксидная смола, Углеродная ламель, Углеродная лента, Эпоксидный клей

10.

Карельский филиал ПАО «Ростелеком»

Объекты энергетики и ЖКХ · г. Петрозаводск · 2017

Карельский филиал ПАО «Ростелеком» расположен в г. Петрозаводске — административном центре Республики Карелия. ПАО «Ростелеком» — национальный цифровой оператор России. Производственное здание используется для размещения телекоммуникационного оборудования.

Поставленные материалы: Углеродный холст CarbonWrap Tape HS 530/300, Эпоксидное связующее ("мокрый" метод) FibArm Resin 530+

Категории материалов: Эпоксидная смола, Углеродная лента, Эпоксидный клей

11.



Атомная станция г. Балаково

Объекты энергетики и ЖКХ · Балаково · 2015

Подливка под оборудование

Поставленные материалы: Безусадочная цементная смесь Marefill

Категории материалов: Подливочный состав

12.



Атомная станция г. Нововоронеж

Объекты энергетики и ЖКХ · Нововоронеж · 2014

Устройство промышленных топпинговых полов

Поставленные материалы: Топпинг на кварцевой основе Mapetop N AR6, Кьюринг MasterTop CC 713

Категории материалов: Топпинг для пола, Кьюринг

13.



Саратовская ГЭС г. Балаково

Объекты энергетики и ЖКХ · Балаково · 2013

Поставка гидроизоляционных и ремонтных составов, также набухающих профилей и герметиков.

Поставленные материалы: Набухающий гидрофильный профиль Idrostop 10, Смесь цементная проникающая Гидротэкс-У (Универсальный)

Категории материалов: Проникающая гидроизоляция, Набухающая гидроизоляция

Дата формирования: 23.04.2026



sales@mpkm.org