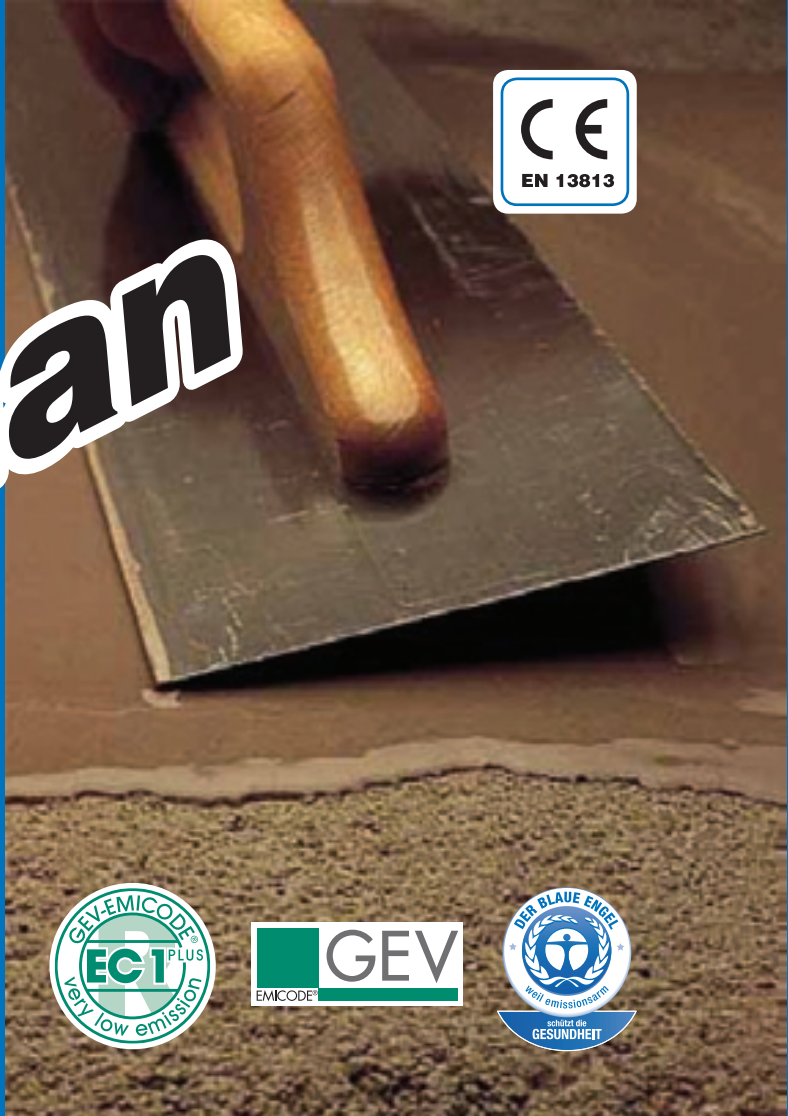




Ultraplan

**Самовыравнивающийся
быстрохватывающийся
состав**



ОБЛАСТЬ ПРИМЕНЕНИЯ

Ultraplan предназначен для выравнивания перепадов от 1 до 10 мм в существующих и новых основаниях, что делает их пригодными для настила любых напольных покрытий, где требуется высокая стойкость к статическим и динамическим нагрузкам, вызванным потоками людей.

Ultraplan особо рекомендуется для выдерживания пешеходных нагрузок, а также нагрузок от кресел на колесиках.

Ultraplan предназначен для использования только внутри помещений.

Некоторые случаи применения

- Выравнивание бетонных перекрытий и цементных стяжек или стяжек на основе таких материалов как **Торсем**, **Марсем** или **Торсем Pronto**.
- Выравнивание ангидридных оснований.
- Выравнивание подогреваемых полов.
- Выравнивание существующих полов из бетона, из каменной крошки, из керамики, природного камня и магнезита.

ТЕХНИЧЕСКИЕ ХАРАКТЕРИСТИКИ

Ultraplan – розовато-серый порошок, состоящий из специальных быстрохватывающихся сортов цементов, отобранных песков, смол и специальных добавок, согласно специальной формуле, разработанной фирмой «Мапей». При смешении с водой **Ultraplan** образует текучий и легко перерабатываемый раствор, характеризующийся прекрасным самовыравниванием, высоким сцеплением с основаниями, сверхбыстрым схватыванием.

Ultraplan можно подавать бетононасосом на расстояние свыше 100 м.

Ultraplan наносится толщиной до 10 мм на слой без усадки и растрескивания и становится очень прочным на сжатие и изгиб, очень твердым и стойким к истиранию.

При толщинах более 10 мм (но не более 20 мм) рекомендуется добавить приблизительно 30% песка состава 0/4 мм или гравия размером 0/8 мм.

Настил покрытий можно проводить примерно через 12 часов после выравнивания вне зависимости от толщины слоя.

ПРОТИВОПОКАЗАНИЯ К ПРИМЕНЕНИЮ

- Не следует добавлять воду в раствор, начинающий схватываться.
- Не добавлять в смесь цемент, известь или гипс.
- Не использовать **Ultraplan** для наружных работ.
- Не наносить **Ultraplan** на основания, через которые возможно проникновение влаги снизу.
- Не наносить последующего слоя **Ultraplan** когда предыдущий уже полностью высох; в таких случаях перед нанесением последующих выравнивающих слоев необходимо нанести грунтовку **Primer G**, разбавленную водой в соотношении 1:3 по объему.

Ultraplan



Нанесение Ultraplan насосом с последующей обработкой скребком



Нанесение Ultraplan металлическим мастерком поверх старых керамических полов после предварительной обработки составом Mapeprim SP



Деталь применения Ultraplan на строящемся керамическом полу после предварительной обработки составом Mapeprim SP

- Не наносить **Ultraplan** на металлические основания.
- Не работать при температуре ниже +5°C.
- Не наносить **Ultraplan** толщиной менее 3 мм, если на него будет настилаться паркет.

ИНСТРУКЦИЯ ПО ПРИМЕНЕНИЮ

Подготовка основания

Основание должно быть твердым, очищенным от пыли и незакрепленных частиц, краски, воска, масел, ржавчины и следов гипса.

Если поглощающие основы недостаточно тверды, их следует удалить или, если это, возможно, укрепить их с помощью упрочняющего состава **Profas**, **Primer EP** или **Primer MF**.

Трещины и царапины следует заделать с помощью состава **Eporip**. Пыльные и очень пористые бетонные поверхности следует обработать водным раствором грунтовки **Primer G** (одна часть **Primer G** на 3 части воды) или **Livigum** (на 1 часть **Livigum** прибл. 5 частей воды); это сделает поверхность более твердой и обеспечит равномерную поглощающую способность основания.

Ангидритные основания грунтуйте составом **Primer S**, **Primer EP** или **Mapeprim SP**. Основания из керамической плитки или природного камня грунтуйте составом **Mapeprim SP** после промывки моющими растворами и механической очистки. Нанесение выравнивающей массы осуществляется до того, как **Mapeprim SP** полностью затвердел (на нем должны оставаться еще следы от нажима).

Приготовление рабочей смеси

Засыпьте мешок **Ultraplan** (23 кг) в емкость, содержащую 5,75–6 л чистой воды и перемешивайте низкоскоростной электрической мешалкой до получения одно-

родной смеси, которая должна быть без комков и обладать самовыравнивающимися свойствами.

Большие количества могут быть замешаны в бетономешалке.

Оставьте массу постоять в течение 2-3 мин и еще раз перемешайте.

При толщинах более 10 мм (но не более 20 мм) рекомендуется добавить приблизительно 40% песка состава 0/4 или 0/8 мм в зависимости от толщины (обратиться в Отдел техобслуживания компании «Мапей»).

Смесь следует использовать в течение 20-30 мин (при температуре +23°C).

Нанесение смеси

Нанесите раствор **Ultraplan** на основание слоем толщиной от 1 до 10 мм. Для распределения раствора по поверхности основания используйте широкий металлический шпатель или резиновый скребок, держите шпатель наклонно для создания требуемой толщины слоя.

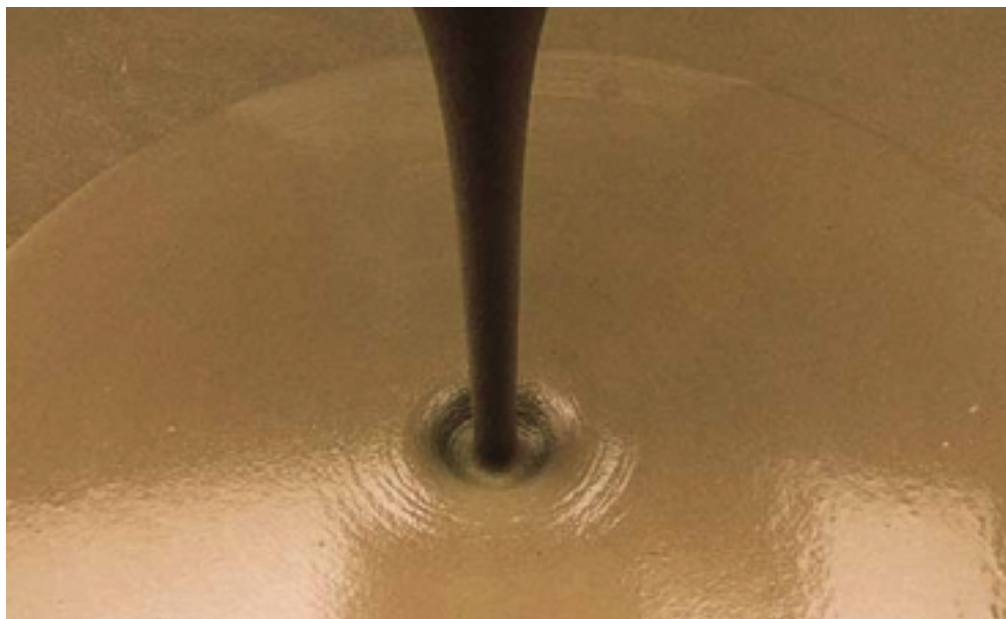
Возможно также применение бетононасоса.

Благодаря замечательной текучести **Ultraplan** мгновенно выравнивает мелкие дефекты поверхности (следы шпателя и тд.)

Второй слой **Ultraplan** можно наносить тогда, когда первый слой готов к хождению: примерно через 3 часа при +23°C (что зависит от толщины слоя, температуры и влажности окружающей среды).

Нанесение слоя **Ultraplan** готовит поверхности для укладки упругих, текстильных, керамических и деревянных половых покрытий, которые могут быть приклеены по прохождении 12 при температуре при +23°C (это время может варьировать в зависимости от толщины выравнивающего слоя, а также от температуры и влажности окружающей среды).

При укладке паркета толщина выравнивающего слоя **Ultraplan** поверх бетонных



ТЕХНИЧЕСКИЕ ХАРАКТЕРИСТИКИ

Материал изготовлен в соответствии со стандартами:

Согласно французским нормам материал рассматривается как выравнивающий состав высшего качества (P₃), согласно классификации UPEC

ОТЛИЧИТЕЛЬНЫЕ СВОЙСТВА ПРОДУКТА

Консистенция и цвет:	мелкий порошок
Цвет:	розовато-серый
Объемный вес (кг/см ³):	1300
Содержание твердых веществ (%):	100
Срок хранения:	12 месяцев в фирменной упаковке в сухом месте
Опасность для здоровья согласно ЕС 99/45:	отсутствует Перед употреблением прочитайте параграф «Инструкция по технике безопасности» и сведения, приведенные на упаковке и паспорте безопасности материала
Таможенный код ТНВЭД:	3823 50 90

ХАРАКТЕРИСТИКИ РАБОЧЕЙ СМЕСИ (при +23°C и отн. влажности 50%)

Соотношение смешивания:	25–26 частей воды на 100 весовых частей Ultraplan
Толщина наносимого слоя:	от 1 до 10 мм
Самовыравниваемость:	имеется
Плотность смеси (кг/м ³):	1900
pH:	примерно 12
Температура применения:	от +5°C до +35°C
Рабочее время:	20-30 мин
Время схватывания:	45-60 мин
Допускается хождение:	через 3 часа

ОКОНЧАТЕЛЬНЫЕ ХАРАКТЕРИСТИКИ

Прочность при сжатии (Н/мм ²)	
- 1 день:	15,0
- 3 дня:	19,0
- 7 дней:	22,0
- 28 дней:	30,0
Прочность при изгибе (Н/мм ²)	
- 1 день:	3,5
- 3 дня:	5,5
- 7 дней:	6,0
- 28 дней:	8,0
Устойчивость к истиранию по прибору Табера (круг H22, 550 г, 200 оборотов), потеря веса (г):	
- 7 дней:	1,0
- 28 дней:	0,7
Твердость по Бинелю (Н/мм ²)	
- 1 день:	60
- 3 дня:	80
- 7 дней:	85
- 28 дней:	110



Результаты испытаний на истирание по методу Табера, выполненные на образце Ultraplan (справа) и обычном выравнивающем материале (слева) после 200 оборотов



Пример укладки ПВХ (инкрустация) поверх выравнивающего слоя Ultraplan «CD 2» - Милан - Италия



Перекрытие, выровненное с помощью Ultraplan под плавающий пол

Ultraplan

оснований составляла не менее 3 мм. Кроме того следует проверить влажность карбидным или электрическим гигрометром, учитывая при этом, что получаемые значения могут считаться лишь приближительными.

ОЧИСТКА

Свежий **Ultraplan** может быть удалён с рук и инструмента водой.

РАСХОД

Расход **Ultraplan** составляет 1,6 кг/м² на мм толщины.

РАСФАСОВКА

Ultraplan поставляется в мешках 23 кг.

ХРАНЕНИЕ

При хранении в сухом помещении **Ultraplan** полностью сохраняет свои характеристики в течение 12 месяцев. При превышении этого срока время схватывания может увеличиться, но окончательные характеристики сохраняются.

ИНСТРУКЦИИ ПО ТЕХНИКЕ БЕЗОПАСНОСТИ ПРИ ПРИГОТОВЛЕНИИ И ИСПОЛЬЗОВАНИИ

Данный материал содержит цемент, который в контакте с потом и другой телесной влагой приводит к раздражающей щелоч-

ной реакции и аллергическим явлениям у предрасположенных к этому людей. Следует пользоваться защитными перчатками и очками. Более подробные сведения приведены в паспорте по технике безопасности.

МАТЕРИАЛ ДЛЯ ПРОФЕССИОНАЛЬНОГО ИСПОЛЬЗОВАНИЯ.

ПРЕДУПРЕЖДЕНИЕ

Содержащиеся в настоящем руководстве указания и рекомендации отражают всю глубину нашего опыта по работе с данным материалом, но при этом их следует рассматривать лишь как общие указания, подлежащие уточнению на практическом опыте. Поэтому, прежде чем широко применять материал для определенной цели, следует проверить его на адекватность предусмотренному виду употребления, принимая на себя всю полноту ответственности за последствия, связанные с применением этого материала.



Пример укладки дерева поверх выравнивающей массы Ultraplan. Музыкальный магазин «Мессаджерие Музикали» - Рим - Италия



Пример укладки линолеумного покрытия поверх выравнивающей массы Ultraplan. Консерватория Монсон - Испания

Вся необходимая справочная информация по материалу доступна по запросу, а также на сайте www.mapei.com



МЫ СТРОИМ БУДУЩЕЕ

СЕРТИФИЦИРОВАННАЯ СИСТЕМА МЕНЕДЖМЕНТА ГРУППЫ МАПЕИ (КАЧЕСТВО, ОКРУЖАЮЩАЯ СРЕДА И БЕЗОПАСНОСТЬ)

MAPEI S.p.A. - ITALY			MAPEI CORP. - U.S.A.		MAPEI FAR EAST Pte Ltd MAPEI MALAYSIA SDN BHD	
MAPEI FRANCE		MAPEI INC. - CANADA		RESCON MAPEI AS - NORWAY		MAPEI ARGENTINA S.A.
						MAPEI Kft. - HUNGARY
						MAPEI SUISSE SA

www.mapei.com

(GB) A.G. BETA

Any reproduction of texts, photos and illustrations published here is prohibited and subject to prosecution

501-11-2004 (RUS)