

Мапестоп Р

Бесцветный состав на основе водной дисперсии гидрофобных силикатных соединений для создания горизонтального гидроизоляционного барьера против капиллярного подъема воды

ОБЛАСТЬ ПРИМЕНЕНИЯ

Горизонтальный гидроизоляционный барьер для старых и новых стен, включая здания культурного наследия, которые разрушаются от капиллярного подъема воды.

Некоторые варианты применения

Система используется для предотвращения или значительного снижения капиллярного подъема воды, которая через капиллярные поры попадает из элементов ниже уровня земли во все строительные материалы. В частности, она применяется для реставрации следующих конструкций:

- горизонтальный барьер против капиллярного подъема в кирпичной, каменной и смешанной кладке;
- горизонтальный барьер при проведении работ по реставрации, сушке кладки и нанесению штукатурки для реставрации.

ТЕХНИЧЕСКИЕ ХАРАКТЕРИСТИКИ

Мапестоп Р – это водный раствор на основе гидрофобизирующих силикатов, действие которого заключается в том, что в результате химической реакции (продукт вступает в реакцию со свободными ионами кальция и углекислым газом) образуются нерастворимые соединения, которые сушат и заполняют капилляры.

Кроме того, **Мапестоп Р** обеспечивает внутреннюю гидрофобизацию обработанной поверхности стены. Таким образом внутри стены образуется двойной барьер против капиллярного подъема воды (вместе с растворенными солями).

РЕКОМЕНДАЦИИ

Мапестоп Р не подходит для:

- гидроизоляции горизонтальных поверхностей (таких как балконы, террасы, парковочные места);
- вертикальной гидроизоляции наружных элементов подземных этажей;
- гидрофобизации поверхностей из гипса.

ПОРЯДОК ПРИМЕНЕНИЯ

Подготовка основания

Причины появления воды и степень засоленности стены должны быть определены до проведения инъектирования.

После подготовки горизонтального барьера в график проведения восстановительных работ также следует включить работы, предусматривающие использование санирующей штукатурки, в состав которой входит гидравлическое вяжущее вещество, обладающее пуццолановой реакцией, например, **Поромап Санирующий**.

Если кладка имеет повреждения, то перед созданием гидроизоляционного барьера необходимо заполнить и заделать все внутренние пустоты путем инъекции сверхтекучей растворной смеси на основе извести и Eco-Pozzolan (такой как **Мапе-Antique I** или **Мапе-Antique F21**) или цементной растворной смеси (такой как **Стабилчем**). **Мапе-Antique I** подходит для больших пустот, тогда как **Мапе-Antique F21** – лучший вариант для кладок с небольшими щелями или с расписными стенами. Отремонтируйте все трещины и щели в стене, откуда может вытекать растворная смесь, с помощью **Интомап 535**. Перед инъектированием **Мапестоп Р**

необходимо удалить со стены остатки старой штукатурки и грязи, по крайней мере, на 80 см выше зоны влажности или засоления.

Подготовка продукта

Мапестоп Р представляет собой готовый к использованию продукт, который нельзя разбавлять водой или растворителями.

Применение продукта

Диаметр и шаг шпуров для применения состава **Мапестоп Р** должен определяться исходя из способа инъектирования под давлением или нагнетания самотеком из емкостей под действием сил гравитации, толщины стены, мощности оборудования или требований проекта.

Обработку стен толщиной менее 60 см или доступных только с одной стороны допускается провести только с одной стороны, для чего просверлите два ряда шпуров в шахматном порядке, на расстоянии 10–15 см друг от друга. При наличии углов и стен толщиной более 60 см следует применять двухсторонний метод обработки стены.

При нагнетании самотеком из емкостей под действием сил гравитации (без использования насоса низкого давления):

Необходимо высверлить шпур диаметром 30 мм под углом 30°–45°, примерно на 15 см

выше уровня пола или земли. Шпур располагается на расстоянии 10-15 см друг от друга. Перед нагнетанием рекомендуется очистить шпур с помощью сжатого воздуха для удаления всех следов пыли и остатков материала основания. Нагнетание самотеком под действием сил гравитации необходимо производить непрерывно в течение 24 часов, восполняя уровень жидкости в контейнерах.

При инъектировании под давлением:

При инъектировании под давлением рекомендуется высверлить шпур диаметром 12-18 мм, исходя из размера и типа применяемых инъекционных пакеров, под углом 30° на расстоянии 10-15 см друг от друга. Глубина просверливаемых шпуров должна быть меньше толщины стены на 5 см. Инъектирование под давлением осуществляется с помощью насоса низкого давления путем подачи **Мапестоп Р**.

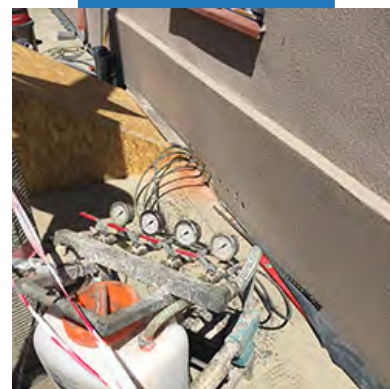
На следующий день после использования **Мапестоп Р** шпур на месте крепления пакеров необходимо заполнить одним из соответствующих составов: **Стабилчем**, **Мапеграут ВП**, **Планисил 88** или **Мапеклинкер**. Если необходимо нанести новую осушающую штукатурку (**Поромап Санлирующий**), подождите 3-4 недели, чтобы остаточная влага над местом установки гидроизоляционного барьера максимально испарилась.



Сверление шпуров



Нагнетание самотеком из емкостей



Инъектирование под давлением

ТЕХНИЧЕСКИЕ ХАРАКТЕРИСТИКИ

ИДЕНТИФИКАЦИЯ ПРОДУКТА

Консистенция и цвет:	полупрозрачная жидкость	
Плотность:	1,080 - 1,130 г/см ³	
pH:	12 ± 1	
Сухой остаток:	17,5 %	
Вязкость по Брукфилду:	не более 20 мПа·с	
Температура нанесения:	от +5°C до +30°C	

УСЛОВИЯ ПРИМЕНЕНИЯ

Эффективность горизонтального барьера – уменьшение влажности стены по линии отверстий для инъектирования:	Первый ряд отверстий на высоте 15 см над уровнем грунтовых вод	Второй ряд отверстий на 7 см выше первого
- через 30 дней	> 38 %	> 50 %
- через 60 дней	> 58 %	> 85 %
- через 90 дней	> 62 %	> 90 %

ОЧИСТКА

Инструменты, используемые для нанесения **Мапестоп Р**, следует очистить водой сразу по завершении работ.

РАСХОД

Зависит от впитывающих свойств кладки, наличия полостей. Соответственно примерный диапазон расхода составит 10-20 кг/м² площади поперечного сечения стены. Например, 1 м² поперечного сечения стены получится при толщине стены 0,4 метра на 2,5 погонных метра.

УПАКОВКА

Мапестоп Р поставляется в канистрах по 25 кг.

ХРАНЕНИЕ

Мапестоп Р следует хранить в оригинальной закрытой упаковке в сухом помещении в течение 24 месяцев. Должна быть обеспечена надежная защита от воздействия низких температур.

МАТЕРИАЛ ДЛЯ ПРОФЕССИОНАЛЬНОГО ИСПОЛЬЗОВАНИЯ.

ПРЕДУПРЕЖДЕНИЕ

Хотя технические характеристики и рекомендации, содержащиеся в настоящей технической карте, соответствуют имеющимся у нас знаниям и опыту, вся вышеуказанная информация в любом случае

должна рассматриваться как ориентировочная и подлежит утверждению после практического применения; по этой причине любое лицо, которое намеревается использовать данный продукт, должен заранее убедиться в том, что материал подходит для предполагаемого применения. При любых обстоятельствах полную ответственность за любые последствия, вытекающие из использования продукта, будет нести лишь лицо, использующее продукт. См. актуальную версию технической карты, доступную на нашем веб-сайте

ЮРИДИЧЕСКОЕ УВЕДОМЛЕНИЕ

Содержание настоящей технической карты («Техническая карта») может быть скопировано в другой документ по проекту, однако итоговый документ не должен дополнять или заменять собой требования, указанные в Технической карте, которые действуют на дату начала использования продукта МАПЕИ. Актуальную версию Технической карты можно загрузить с нашего веб-сайта

МАПЕИ НЕ НЕСЕТ ОТВЕТСТВЕННОСТИ ЗА ИЗМЕНЕНИЕ ФОРМУЛИРОВОК ИЛИ ТРЕБОВАНИЙ, ПРИВЕДЕННЫХ В ТЕХНИЧЕСКОЙ КАРТЕ.



МЫ СТРОИМ БУДУЩЕЕ